

LINEA FILTRAZIONE

FILTRI MUNKTELL FILTRAK EDEROL

MUNKTELL

Filtration and Separation Technology

This is a translation of an original in Swedish

CERTIFICATE

No. 1416001

Munktell Filter AB

Grycksbo (Sweden)

*Design and manufacturing of filtermedias
for air and liquids and filters for
medical-technical equipment.*

The environmental management system complies with

SS-EN ISO 14001:1996

The conditions and extent of this certificate are stated in the certification decision

Kista, 19 April 2002


SEMKO-DEKRA Certification AB

The original certificate
issued on
19 April 2002



SEMKO-DEKRA



GUIDA ALLA SCELTA DELLA CARTA

PER ANALISI		PER USI GENERICI	
quantitative	qualitative	qualitative tecnica	
Senza Ceneri Max 0,007%	Senza Ceneri indurite Max 0,007%	Molto pura basso contenuto di ceneri 0,1% indurite	
005	5		37/N tipo gel
00R 388 ●	1/N ●	3	1288 11/N 34/N 603/N 1300/N cristalli grossi
00M 389F ○ 389 ○	2/N ○	150 1F	6 1289 12/N 53 3hw 1200 4b cristalli medi
00K 00A 392 ● 006 ● 390 ●	3/N ●	292a 110 292 106	13/N 1290 1001 cristalli fini
391 ● 00H ● 393 ●	4/N ●	120H 293	14/N 1291 cristalli molto fini

- Pori grossi, filtrazione veloce, senza ceneri.
- Pori medi, filtrazione medio veloce, senza ceneri.
- Pori molti larghi, filtrazione medio veloce, senza ceneri.
- Pori medio stretti, filtrazione bassa, senza ceneri.
- Pori molto stretti, filtrazione lenta, senza ceneri.
- Pori molto stretti, filtrazione molto lenta, senza ceneri.

FILTRAZIONE

CARTA PER FILTRAZIONE MUNKTELL / EDEROL / FILTRAK

Nella gamma dei filtri è possibile selezionare il tipo più adatto per utilità, purezza e riproducibilità.

Ogni gruppo di filtri, membrane, microfibre di vetro consentono un' ampia scelta in grado di soddisfare tutte le tecniche standard di filtrazione in laboratorio.

CARTE DA FILTRO PER ANALISI QUANTITATIVA

1 N / 005 / 00R Per filtrazioni veloci, adatta per precipitati grossolani o gelatinosi quali idrossidi di ferro o di alluminio, usata anche nell' analisi dell' inquinamento atmosferico.

2 N / 00M / 00K / 389 Velocità di filtrazione mediorapida, caratteristiche simili alla carta 1 / N, 3 / N, 389 e 392.

3 N / 00A / 392 Ritenzione e velocità di filtrazione medie, ideali per silice, acciai, calcio assolfato e precipitati in genere.

4 N / 006 / 00H / 391 Velocità di filtrazione molto lenta, indicata per precipitati molto fini quali solfato di bario ed acido metastannico.

FILTRI INDURITI SENZA CENERI, MAX 0,007%

Dischi piani	Ederol	Filtrak	Ederol	Filtrak	Ederol	Filtrak	Ederol	Filtrak	Filtrak	Filtrak
Tipo	1 / N	388	2 / N	389	3 / N	392	4 / N	391	390	393
Fascia	Nero		Bianca		Rossa		Blu		Verde	Porpora
Peso g/m ²	80	84	80	84	80	84	80	84	84	100
Velocità ml/min.	75	70	170	150	260	450	920	2500	1200	3500
Porosità µm	12 - 15	12 - 15	8 - 12	8 - 12	5 - 8	5 - 8	2 - 3	2 - 3	3 - 5	1 - 2
Scatole da	100 pz	100 pz	100 pz	100 pz	100 pz	100 pz	100 pz	100 pz	100 pz.	100 pz.
Dimensioni	Codici	Codici	Codici	Codici	Codici	Codici	Codici	Codici	Codici	Codici
Dischi Ø 45 mm	117.1182.01	-	117.1183.01	-	117.1184.01	-	117.1185.01	-	-	-
Dischi Ø 55 mm	117.1182.02	-	-	117.1183.02	-	117.1184.02	-	117.1185.02	117.1185.82	117.1185.92
Dischi Ø 70 mm	117.1182.03	-	-	117.1183.03	-	117.1184.03	-	117.1185.03	117.1185.83	117.1185.93
Dischi Ø 90 mm	-	117.1182.04	-	117.1183.04	-	117.1184.04	-	117.1185.04	117.1185.84	117.1185.94
Dischi Ø 110 mm	-	117.1182.05	-	117.1183.05	-	117.1184.05	-	117.1185.05	117.1185.85	117.1185.95
Dischi Ø 125 mm	-	117.1182.06	-	117.1183.06	-	117.1184.06	-	117.1185.06	117.1185.86	117.1185.96
Dischi Ø 150 mm	-	117.1182.07	-	117.1183.07	-	117.1184.07	-	117.1185.07	117.1185.87	117.1185.97
Dischi Ø 185 mm	-	117.1182.08	-	117.1183.08	-	117.1184.08	-	117.1185.08	117.1185.88	117.1185.98
Dischi Ø 240 mm	-	117.1182.09	-	117.1183.09	-	117.1184.09	-	117.1185.09	117.1185.89	117.1185.99
Dischi Ø 320 mm	117.1182.10	-	117.1183.10	-	117.1184.10	-	117.1185.10	-	-	-
Fogli 470x470 mm	117.1182.50	-	117.1183.50	-	117.1184.50	-	117.1185.50	-	-	-
Fogli 470x580 mm	117.1182.80	-	117.1183.80	-	117.1184.80	-	117.1185.80	-	-	-

DISCHI PIEGHETTATI PER IMBUTI

Scatole da	100 pz	100 pz	100 pz	100 pz	100 pz	100 pz	100 pz	100 pz	100 pz	100 pz
Dimensioni	Codice	Codice	Codice	Codice	Codice	Codice	Codice	Codice	Codice	Codice
Dischi Ø 110 mm	-	-	-	117.2260.14	-	117.2260.44	-	117.2260.34	117.2260.24	117.2260.54
Dischi Ø 110 mm	-	-	-	117.2260.15	-	117.2260.45	-	117.2260.35	117.2260.25	117.2260.55
Dischi Ø 110 mm	-	117.2260.07	-	117.2260.16	-	117.2260.46	-	117.2260.36	117.2260.26	117.2260.56
Dischi Ø 110 mm	-	117.2260.08	-	117.2260.17	-	117.2260.47	-	117.2260.37	117.2260.27	117.2260.57
Dischi Ø 110 mm	-	117.2260.09	-	117.2260.18	-	117.2260.48	-	117.2260.38	117.2260.28	117.2260.58
Dischi Ø 110 mm	-	117.2260.10	-	117.2260.19	-	117.2260.49	-	117.2260.39	117.2260.29	117.2260.59

FILTRI PIANI SENZA CENERI, MAX 0,007%

Dischi piani	Munktell	Munktell	Munktell	Munktell	Munktell	Munktell	Munktell
Tipo	005	00R	00M	00K	00A	006	00H
Fascia	Nera lenta	Nera	Bianca	Rossa lenta	Rossa	Rossa/Verde	Blu/Porpora
Peso g/m ²	130	90	90	80	80	100	80
Velocità s/100ml	70	120	305	375	600	860	1500
Porosità µm	>20	>10	8-10	5-6	4-5	3-4	1-2
Scatole da	50 pz	100 pz	100 pz	100 pz	100 pz	100 pz	100 pz
Dimensioni	Codici	Codici	Codici	Codici	Codici	Codici	Codici
Dischi Ø 55 mm	117.1170.01	117.1160.01	117.1150.01	117.1140.01	117.1130.01	117.1120.01	117.1110.01
Dischi Ø 70 mm	117.1170.02	117.1160.02	117.1150.02	117.1140.02	117.1130.02	117.1120.02	117.1110.02
Dischi Ø 90 mm	117.1170.03	117.1160.03	117.1150.03	117.1140.03	117.1130.03	117.1120.03	117.1110.03
Dischi Ø 110 mm	117.1170.04	117.1160.04	117.1150.04	117.1140.04	117.1130.04	117.1120.04	117.1110.04
Dischi Ø 125 mm	117.1170.05	117.1160.05	117.1150.05	117.1140.05	117.1130.05	117.1120.05	117.1110.05
Dischi Ø 150 mm	117.1170.06	117.1160.06	117.1150.06	117.1140.06	117.1130.06	117.1120.06	117.1110.06
Dischi Ø 185 mm	117.1170.07	117.1160.07	117.1150.07	117.1140.07	117.1130.07	117.1120.07	117.1110.07
Dischi Ø 240 mm	117.1170.08	117.1160.08	117.1150.08	117.1140.08	117.1130.08	117.1120.08	117.1110.08
Dischi Ø 320 mm	117.1170.09	117.1160.09	117.1150.09	117.1140.09	117.1130.09	117.1120.09	117.1110.09
Fogli 470x470 mm	117.1170.21	117.1160.21	117.1150.21	117.1140.21	117.1130.21	117.1120.21	117.1110.21
	100 pz						



FILTRAZIONE

CARTE DA FILTRO PER ANALISI QUALITATIVA

11N / 1288 / 5 / 3	Filtrazione veloce per precipitati grossolani o pesanti, usata anche per le analisi dell' inquinamento atmosferico.
12N / 1289	Alto grado di assorbimento, velocità di filtrazione media, ideale per la determinazione di concentrati di acido cromico.
13N / 1292	Media velocità, ideale per filtrazioni di precipitati di magnesio ammonio solfato, zinco solfato, ecc.
14N / 1291 / 120H / 106	Velocità di filtrazione molto lenta, adatta nella purificazione di soluzioni torbide e nell' analisi delle acque.
15	Filtrazione medio veloce, ideale per test d' inquinamento aria o come supporto inerte in saggi biochimici
110	Media velocità di filtrazione, particolarmente indicata per precipitati di bario solfato.
1F / 150	Velocità di filtrazione medio lenta, ideale per solfato, piombo cromato e calcio ossido.

FILTRI INDURITI CON BASSO CONTENUTO DI CENERI, MAX 0,1%

Dischi piani	Ederol	Filtrak	Ederol	Filtrak	Ederol	Filtrak	Filtrak	Ederol	Filtrak
Tipo	11/N	1288	12/N	1289	13/N	1292	1290	14/N	1291
Peso g/m ²	80	84	80	84	80	84	84	80	84
Velocità ml/min.	60	70	150	160	240	400	1200	750	2500
Porosità µm	12-15	12-15	8-12	8-12	5-8	5-8	3-5	2-3	2-3
Scatole da	100 pz	100 pz	100 pz	100 pz	100 pz	100 pz	100 pz	100 pz	100 pz
Dimensioni	Codice	Codice	Codice	Codice	Codice	Codice	Codice	Codice	Codice
Dischi Ø 55 mm	-	117.1282.02	-	117.1283.02	-	117.1284.02	117.1285.52	-	117.1285.02
Dischi Ø 70 mm	-	117.1282.03	-	117.1283.03	-	117.1284.03	117.1285.53	-	117.1285.03
Dischi Ø 90 mm	-	117.1282.04	-	117.1283.04	-	117.1284.04	117.1285.54	-	117.1285.04
Dischi Ø 110 mm	-	117.1282.05	-	117.1283.05	-	117.1284.05	117.1285.55	-	117.1285.05
Dischi Ø 125 mm	-	117.1282.06	-	117.1283.06	-	117.1284.06	117.1285.56	-	117.1285.06
Dischi Ø 150 mm	-	117.1282.07	-	117.1283.07	-	117.1284.07	117.1285.57	-	117.1285.07
Dischi Ø 185 mm	-	117.1282.08	-	117.1283.08	-	117.1284.08	117.1285.58	-	117.1285.08
Dischi Ø 240 mm	-	117.1282.09	-	117.1283.09	-	117.1284.09	117.1285.59	-	117.1285.09
Dischi Ø 270 mm	117.1282.10	-	117.1283.10	-	117.1284.10	-	-	117.1285.10	-
Dischi Ø 320 mm	117.1282.11	-	117.1283.11	-	117.1284.11	-	-	117.1285.11	-
Dischi Ø 385 mm	117.1282.12	-	117.1283.12	-	117.1284.12	-	-	117.1285.12	-
Dischi Ø 450 mm	117.1282.13	-	117.1283.13	-	117.1284.13	-	-	117.1285.13	-
Dischi Ø 500 mm	117.1282.14	-	117.1283.14	-	117.1284.14	-	-	117.1285.14	-
Fogli 480x480 mm	117.1282.21	-	117.1283.21	-	117.1284.21	-	-	117.1285.21	-
Fogli 470x580 mm	117.1282.31	-	117.1283.31	-	117.1284.31	-	-	117.1285.31	-
Fogli 580x580 mm	117.1282.41	-	117.1283.41	-	117.1284.41	-	-	117.1285.41	-

DISCHI PIEGHETTATI PER IMBUTI

Scatole da	100 pz	100 pz	100 pz	100 pz	100 pz	100 pz	100 pz	100 pz	100 pz
Dimensioni	Codice	Codice	Codice	Codice	Codice	Codice	Codice	Codice	Codice
Dischi Ø 90 mm	-	117.2390.05	-	117.2390.20	-	117.2390.35	117.2380.77	-	117.2390.50
Dischi Ø 110 mm	-	117.2390.06	-	117.2390.21	-	117.2390.36	117.2380.78	-	117.2390.51
Dischi Ø 125 mm	-	117.2390.07	-	117.2390.22	-	117.2390.37	117.2380.79	-	117.2390.52
Dischi Ø 150 mm	-	117.2390.08	-	117.2390.23	-	117.2390.38	117.2380.80	-	117.2390.53
Dischi Ø 185 mm	-	117.2390.09	-	117.2390.24	-	117.2390.39	117.2380.81	-	117.2390.54
Dischi Ø 240 mm	-	117.2390.10	-	117.2390.25	-	117.2390.40	117.2380.82	-	117.2390.55
Dischi Ø 270 mm	-	117.2390.11	-	117.2390.26	-	117.2390.41	117.2380.83	-	117.2390.56
Dischi Ø 320 mm	-	117.2390.12	-	117.2390.27	-	117.2390.42	117.2380.84	-	117.2390.57
Dischi Ø 385 mm	-	117.2390.13	-	117.2390.28	-	117.2390.43	117.2380.85	-	117.2390.58
Dischi Ø 450 mm	117.2390.14	-	117.2390.29	-	-	-	-	117.2390.59	-
Dischi Ø 500 mm	117.2390.15	-	117.2390.30	-	-	-	-	117.2390.60	-



FILTRAZIONE

CARTE DA FILTRO PER ANALISI QUALITATIVA

FILTRI CON BASSO CONTENUTO DI CENERI, MAX 0,1%

Dischi piani	Munktell 5	Munktell 3	Munktell 150	Munktell 1 F	Munktell 110	Filtrak 292	Munktell 106	Filtrak 292 a	Munktell 120 H	Filtrak 293
Tipo										
Peso g/m ²	130	90	90	80	80	87	100	97	80	80
Velocità ml/min.	60	85	130	300	480	500	750	650	1500	4000
Porosità µm	>20	>10	8-10	5-6	4-5	5-8	3-4	5-8	1-2	1-2
Scatole da	100 pz	100 pz	100 pz	100 pz	100 pz	100 pz	100 pz	100 pz	100pz	100pz
Dimensioni	Codice	Codice	Codice	Codice	Codice	Codice	Codice	Codice	Codice	Codice
Dischi Ø 55 mm	117.1270.01	117.1260.01	117.1250.01	117.1240.01	-	117.1230.01	-	117.1220.01	117.1210.01	117.1286.52
Dischi Ø 70 mm	117.1270.02	117.1260.02	117.1250.02	117.1240.02	-	117.1230.02	-	117.1220.02	117.1210.02	117.1286.53
Dischi Ø 90 mm	117.1270.03	117.1260.03	117.1250.03	117.1240.03	-	117.1230.03	-	117.1220.03	117.1210.03	117.1286.54
Dischi Ø 110 mm	117.1270.04	117.1260.04	117.1250.04	117.1240.04	-	117.1230.04	-	117.1220.04	117.1210.04	117.1286.55
Dischi Ø 125 mm	117.1270.05	117.1260.05	117.1250.05	117.1240.05	-	117.1230.05	-	117.1220.05	117.1210.05	117.1286.56
Dischi Ø 150 mm	117.1270.06	117.1260.06	117.1250.06	117.1240.06	-	117.1230.06	-	117.1220.06	117.1210.06	117.1286.57
Dischi Ø 185 mm	117.1270.07	117.1260.07	117.1250.07	117.1240.07	-	117.1230.07	-	117.1220.07	117.1210.07	117.1286.58
Dischi Ø 240 mm	117.1270.08	117.1260.08	117.1250.08	117.1240.08	-	117.1230.08	-	117.1220.08	117.1210.08	117.1286.59
Dischi Ø 320 mm	117.1270.09	117.1260.09	117.1250.09	117.1240.09	117.1230.09	-	117.1220.09	-	117.1210.09	-
Fogli 480x480 mm	117.1270.21	117.1260.21	117.1250.21	117.1240.21	117.1230.21	-	117.1220.21	-	117.1210.21	-

DISCHI PIEGHETTATI PER IMBUTI

Scatole da	100 pz	100 pz	100 pz	100 pz	100 pz	100 pz	100 pz	100 pz	100pz	100pz
Dimensioni	Codice	Codice	Codice	Codice	Codice	Codice	Codice	Codice	Codice	Codice
Dischi Ø 90 mm	-	-	-	-	-	117.2230.03	-	-	-	117.2380.87
Dischi Ø 110 mm	-	-	-	-	-	117.2230.04	-	-	-	117.2380.88
Dischi Ø 125 mm	117.2270.05	-	117.2250.05	117.2240.05	-	117.2230.05	-	117.2220.05	117.2210.05	117.2380.89
Dischi Ø 150 mm	117.2270.06	-	117.2250.06	117.2240.06	-	117.2230.06	-	117.2220.06	117.2210.06	117.2380.90
Dischi Ø 185 mm	117.2270.07	-	117.2250.07	117.2240.07	-	117.2230.07	-	117.2220.07	117.2210.07	117.2380.91
Dischi Ø 240 mm	117.2270.08	-	117.2250.08	117.2240.08	-	117.2230.08	-	117.2220.08	117.2210.08	117.2380.92
Dischi Ø 270 mm	-	-	-	-	-	117.2230.10	-	117.2220.10	-	117.2380.93
Dischi Ø 320 mm	117.2270.09	-	117.2250.09	117.2240.09	-	117.2230.09	-	117.2220.09	117.2210.09	117.2380.94
Dischi Ø 385 mm	-	-	-	-	-	117.2230.11	-	-	-	117.2380.95



FILTRAZIONE

CARTE DA FILTRO PER ANALISI QUALITATIVA

FILTRI CON BASSO CONTENUTO DI CENERI, MAX 0,1%

Dischi piani Tipo	Filtrak 389 F	Filtrak 288	Filtrak 290	Filtrak 3 / Sh	Ederol 15	Filtrak 289
Peso g/m ²	84	80	80	200	65	80
Velocità ml/min.	170	110	125	230	170	100
Porosità µm	> 30	>20	>20	> 15	8-12	6-10
Scatole da	100 pz	100 pz	100 pz	100 pz	100 pz	100 pz
Dimensioni	Codice	Codice	Codice	Codice	Codice	Codice
Dischi Ø 55 mm	117.1182.82	117.1286.62	117.1120.31	117.1220.31	117.1286.02	117.1182.92
Dischi Ø 70 mm	117.1182.83	117.1286.63	117.1120.32	117.1220.32	117.1286.03	117.1182.93
Dischi Ø 90 mm	117.1182.84	117.1286.64	117.1120.33	117.1220.33	117.1286.04	117.1182.94
Dischi Ø 110 mm	117.1182.85	117.1286.65	117.1120.34	117.1220.34	117.1286.05	117.1182.95
Dischi Ø 125 mm	117.1182.86	117.1286.66	117.1120.35	117.1220.35	117.1286.06	117.1182.96
Dischi Ø 150 mm	117.1182.87	117.1286.67	117.1120.36	117.1220.36	117.1286.07	117.1182.97
Dischi Ø 185 mm	117.1182.88	117.1286.68	117.1120.37	117.1220.37	117.1286.08	117.1182.98
Dischi Ø 240 mm	117.1182.89	117.1286.69	117.1120.38	117.1220.38	117.1286.09	117.1182.99
Dischi Ø 270 mm	-	-	-	117.1220.39	117.1286.10	-
Dischi Ø 320 mm	-	-	-	-	117.1286.11	-
Dischi Ø 385 mm	-	-	-	-	117.1286.12	-
Dischi Ø 450 mm	-	-	-	-	117.1286.13	-
Dischi Ø 500 mm	-	-	-	-	117.1286.14	-
Fogli 480x480 mm	-	-	-	-	117.1286.21	-
Fogli 470x580 mm	-	-	-	-	117.1286.31	-
Fogli 580x580 mm	-	-	-	-	117.1286.41	-

DISCHI PIEGHETTATI PER IMBUTI

Scatole da	100 pz	100 pz	100 pz	100 pz	100 pz	100 pz
Dimensioni	Codice	Codice	Codice	Codice	Codice	Codice
Dischi Ø 90 mm	-	117.2380.57	117.2260.81	-	117.2390.65	117.2260.71
Dischi Ø 110 mm	117.2260.64	117.2380.58	117.2260.82	-	117.2390.66	117.2260.72
Dischi Ø 125 mm	117.2260.65	117.2380.59	117.2260.83	-	117.2390.67	117.2260.73
Dischi Ø 150 mm	117.2260.66	117.2380.60	117.2260.84	-	117.2390.68	117.2260.74
Dischi Ø 185 mm	117.2260.67	117.2380.61	117.2260.85	-	117.2390.69	117.2260.75
Dischi Ø 200 mm	117.2260.68	-	-	-	-	-
Dischi Ø 240 mm	117.2260.69	117.2380.62	117.2260.86	-	117.2390.70	117.2260.76
Dischi Ø 270 mm	-	117.2380.63	117.2260.87	-	117.2390.71	117.2260.77
Dischi Ø 320 mm	-	117.2380.64	117.2260.88	-	117.2390.72	117.2260.78
Dischi Ø 385 mm	-	117.2380.65	117.2260.89	-	117.2390.73	117.2260.79
Dischi Ø 450 mm	-	-	-	-	117.2390.74	-
Dischi Ø 500 mm	-	-	-	-	117.2390.75	-



FILTRAZIONE

CARTE DA FILTRO PER USI GENERALI

FILTRI CON BASSO CONTENUTO DI CENERI, MAX 0,1%

Dischi piani Tipo	Munktell 1001	Munktell 1002	Munktell 1003	Filtrak 4 b	Filtrak 6	Ederol 34 / N	Ederol 53	Ederol 603 / N	Ederol 55 / N	Ederol 37 / N
Superficie	Piana	Piana	Piana	Piana	Piana	Crespata	In Rilievo	Crespata	Crespata	Crespata
Peso g/m2	90	90	90	75	80	60	70	75	75	135
Velocità ml/min.	1200	240	80	165	70	50	150	65	120	40
Porosità µm	2-3	6-10	12-15	8-12	10-13	> 20	8-12	> 15	10-13	> 20
Scatole da	100 pz	100 pz	100 pz	100 pz	100 pz	100 pz	100 pz	100 pz	100 pz	100 pz
Dimensioni	Codice	Codice	Codice	Codice	Codice	Codice	Codice	Codice	Codice	Codice
Dischi Ø 55 mm	116.2110.01	116.2120.01	116.2130.01	116.2140.02	116.2190.20	-	-	-	-	-
Dischi Ø 70 mm	116.2110.02	116.2120.02	116.2130.02	116.2140.03	116.2190.21	116.2180.21	116.2170.21	-	-	116.2180.41
Dischi Ø 90 mm	116.2110.03	116.2120.03	116.2130.03	116.2140.04	116.2190.22	116.2180.22	116.2170.22	-	-	116.2180.42
Dischi Ø 110 mm	116.2110.04	116.2120.04	116.2130.04	116.2140.05	116.2190.23	116.2180.23	116.2170.23	116.2150.55	-	116.2180.43
Dischi Ø 125 mm	116.2110.05	116.2120.05	116.2160.05	116.2140.06	116.2190.24	116.2180.24	116.2170.24	116.2150.56	116.2150.06	116.2180.44
Dischi Ø 150 mm	116.2110.06	116.2120.06	116.2160.06	116.2140.07	116.2190.25	116.2180.25	116.2170.25	116.2150.57	116.2150.07	116.2180.45
Dischi Ø 185 mm	116.2110.07	116.2120.07	116.2160.07	116.2140.08	116.2190.26	116.2180.26	116.2170.26	116.2150.58	116.2150.08	116.2180.46
Dischi Ø 240mm	116.2110.08	116.2120.08	116.2160.08	116.2140.09	116.2190.27	116.2180.27	116.2170.27	116.2150.59	116.2150.09	116.2180.47
Dischi Ø 270 mm	-	-	-	116.2140.11	116.2190.28	116.2180.28	116.2170.28	116.2150.60	-	-
Dischi Ø 320 mm	116.2110.09	116.2120.09	116.2130.09	116.2140.10	116.2190.29	116.2180.29	116.2170.29	116.2150.61	116.2150.10	-
Dischi Ø 385 mm	-	-	-	116.2140.12	116.2190.30	116.2180.30	116.2170.30	116.2150.62	-	116.2180.48
Dischi Ø 500 mm	-	-	-	-	116.2190.31	116.2180.31	116.2170.31	-	-	-
Fogli 480x480 mm	116.2110.21	116.2120.21	116.2130.21	-	-	-	-	-	116.2150.21	-
Fogli 470x580 mm	-	-	-	116.2140.31	-	-	-	-	116.2150.31	-
Fogli 580x580 mm	-	-	-	-	-	116.2180.33	-	-	-	116.2180.35

DISCHI PIEGHETTATI PER IMBUTI

Scatole da	100 pz	100 pz	100 pz	100 pz	100 pz	100 pz	100 pz	100 pz	100pz	100pz
Dimensioni	Codice	Codice	Codice	Codice	Codice	Codice	Codice	Codice	Codice	Codice
Dischi Ø 90 mm	-	-	-	116.2270.52	116.2290.22	116.2280.22	116.2270.22	-	-	-
Dischi Ø 110 mm	-	-	-	116.2270.53	116.2290.23	116.2280.23	116.2270.23	-	-	-
Dischi Ø 125 mm	-	-	-	116.2270.54	116.2290.24	116.2280.24	116.2270.24	-	-	116.2270.44
Dischi Ø 150 mm	-	-	-	116.2270.55	116.2290.25	116.2280.25	116.2270.25	-	-	116.2270.45
Dischi Ø 185 mm	-	-	-	116.2270.56	116.2290.26	116.2280.26	116.2270.26	-	-	116.2270.46
Dischi Ø 240 mm	-	-	-	116.2270.57	116.2290.27	116.2280.27	116.2270.27	-	-	116.2270.47
Dischi Ø 270 mm	-	-	-	116.2270.58	116.2290.28	116.2280.28	116.2270.28	-	-	-
Dischi Ø 320 mm	-	-	-	116.2270.59	116.2290.29	116.2280.29	116.2270.29	-	-	116.2270.48
Dischi Ø 385 mm	-	-	-	116.2270.60	116.2290.30	116.2280.30	116.2270.30	-	-	116.2270.49
Dischi Ø 500 mm	-	-	-	-	-	116.2280.31	116.2270.31	-	-	-

FILTRI CON BASSO CONTENUTO DI CENERI, MAX 0,1%

Dischi piani Tipo	Ederol 33 / N	Filtrak 6 S/N	Filtrak 601 / N	Filtrak 603
Superficie	Crespata	Crespata	Crespata	Crespata
Peso g/m2	90	145	65	75
Velocità ml/min.	-	-	-	60
Porosità µm	16,0	-	-	> 15
Scatole da	100 pz	100 pz	100 pz	100 pz
Dimensioni	Codice	Codice	Codice	Codice
Dischi Ø 70 mm	116.2160.21	116.2190.41	-	-
Dischi Ø 90 mm	116.2160.22	116.2190.42	-	-
Dischi Ø 110 mm	116.2160.23	116.2190.43	116.2150.33	-
Dischi Ø 125 mm	116.2160.24	116.2190.44	116.2150.34	116.2150.44
Dischi Ø 150 mm	116.2160.25	116.2190.45	116.2150.35	116.2150.45
Dischi Ø 165 mm	-	-	116.2150.36	-
Dischi Ø 185 mm	116.2160.26	116.2190.46	116.2150.37	116.2150.46
Dischi Ø 240 mm	116.2160.27	116.2190.47	116.2150.38	116.2150.47
Dischi Ø 270 mm	116.2160.28	-	116.2150.39	116.2150.48
Dischi Ø 320 mm	116.2160.29	-	116.2150.40	116.2150.49
Dischi Ø 385 mm	116.2160.30	-	116.2150.41	116.2150.50
Dischi Ø 500 mm	116.2160.31	-	-	-
Fogli 85x145 mm	cf 250	116.2190.48	-	-
Fogli 150x580 mm	cf 250	116.2190.49	-	-
Fogli 580x580 mm	-	116.2190.50	-	-

DISCHI PIEGHETTATI PER IMBUTI

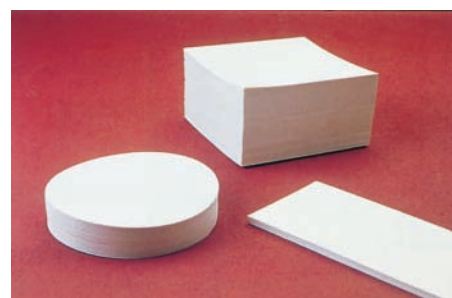
Dischi piani Tipo	Ederol 33 / N	Filtrak 6 S/N
Scatole da	100 pz	100 pz
Dimensioni	Codice	Codice
Dischi Ø 90 mm	116.2260.22	-
Dischi Ø 110 mm	116.2260.23	-
Dischi Ø 125 mm	116.2260.24	116.2290.44
Dischi Ø 150 mm	116.2260.25	116.2290.45
Dischi Ø 185 mm	116.2260.26	116.2290.46
Dischi Ø 240 mm	116.2260.27	116.2290.47
Dischi Ø 270 mm	116.2260.28	116.2290.48
Dischi Ø 320 mm	116.2260.29	116.2290.49
Dischi Ø 385 mm	116.2260.30	-
Dischi Ø 450 mm	-	-
Dischi Ø 500 mm	-	116.2290.50

Ad esaurimento

CARTA PER CROMATOGRAFIA E DA TAVOLO

CARTE DA FILTRO PER CROMATOGRAFIA

Costruiti interamente con fibre di cotone di alta qualità che hanno un contenuto di α -cellulosa pari al 100%. Il basso contenuto in ceneri è indice di alta purezza e assenza di contaminanti metallici, in particolare ferro e rame.



Dischi e fogli	Ederol FN 1	Ederol FN 2	Ederol FN 3	Ederol FN 4	Ederol FN 5	Ederol FN 6	Ederol FN 7	Ederol FN 7a	Ederol FN 8	Ederol FN 100
Peso g/m ²	90	120	90	120	90	120	150	200	280	195
Flusso mm/30 min	145	145	93	93	60	60	145	145	190	115
Spessore mm	0,20	0,25	0,18	0,24	0,17	0,22	0,32	0,32	0,55	0,35
Assorbimento	Veloce	Veloce	Medio veloce	Medio veloce	Lento	Lento	Veloce	Veloce	Molto veloce	Veloce
Scatole da	100 fogli	100 fogli	100 fogli	100 fogli	100 fogli	100 fogli	50 fogli	50 fogli	50 fogli	100 fogli
Dimensioni	Codice	Codice	Codice	Codice	Codice	Codice	Codice	Codice	Codice	Codice
Dischi Ø 145 mm	-	-	-	118.1601.07	-	-	-	-	-	-
Dischi Ø 265 mm	-	-	-	118.1601.08	-	-	-	-	-	-
Dischi Ø 300 mm	-	-	-	118.1601.09	-	-	-	-	-	-
Fogli 100x300 mm	-	-	118.1601.16	-	-	-	-	-	-	-
Fogli 200x200 mm	-	-	-	-	-	-	-	-	-	118.1601.03
Fogli 315x355 mm	-	-	-	-	-	-	-	-	-	118.1601.17
Fogli 460x570 mm	-	-	-	-	-	-	-	-	-	118.1601.04
Fogli 580x600 mm	118.1601.14	118.1601.15	118.1601.01	118.1601.02	118.1601.00	118.1601.10	118.1601.11	118.1601.12	118.1601.13	118.1601.05
										50 fogli

Ad esaurimento

CARTA DA TAVOLO LAMINATA

Fogli o rotoli di carta assorbente e plastificata per la copertura dei piani di lavoro. Il liquido è assorbito rapidamente dalla parte superiore non plastificata mentre lo strato di polietilene sottostante ne impedisce il passaggio. Ideale quando si lavora con solventi, liquidi tossici, patogeni e radioattivi.



Tipo	Ederol 1370		Ederol 1371		Ederol 326		Ederol 601 / PE	
Peso g/m ²	150		82		65		140	
Struttura	Liscia		Liscia		Crespata		Crespata	
Spessore mm	0,23		0,42		-		0,22	
Assorbimento	Basso		Alto		Normale		Alto	
Dimensioni	Codice	Confezione	Codice	Confezione	Codice	Confezione	Codice	Confezione
430x430 mm	118.5440.01	250 fogli	-		-		-	
480x570 mm	-		-		-		118.5442.01	50 fogli
480x600 mm	118.5440.03	100 fogli	118.5441.02	100 fogli	-		118.5442.02	50 fogli
400 mmx50 mt	-		-		-		118.5442.03	1 rotolo
400 mmx100 mt	-		-		-		118.5442.04	1 rotolo
500 mmx50 mt	118.5440.13	1 rotolo	-		-		-	
500 mmx100 mt	118.5440.12	1 rotolo	-		-		-	
600 mmx50 mt	-		118.5441.01	1 rotolo	-		118.5442.05	1 rotolo
600 mmx100 mt	-		-		-		118.5442.06	1 rotolo
750 mmx100 mt	-		-		118.5440.00	1 rotolo	-	

CARTE E FILTRI DITALI

CARTA-TESSUTO PER PULIZIA LENTI

In fibra di manila al 100% , soffice, non contiene leganti al silicone, chimicamente inerte. Adatta per la pulizia di tutte le superfici ottiche, obiettivi e cuvette, assorbe grassi e tracce di umidità



Tipo	Ederol 2113	Confezione
Peso g/m2	10	
Struttura	Liscia	
Dimensioni	Codice	
120x120	118.6160.10	500 fogli
120x150	118.6160.11	500 fogli

CARTA PER LETTINI



Tipo	Ederol 376	Confezione
Peso g/m2	50	
Dimensioni	Codice	
550 mm x 50 mt	118.6170.10	
		6 rotoli

CARTA PER STERILIZZAZIONE



Tipo	Ederol 363	Confezione
Peso g/m2	60	
Colore	Verde	
Dimensioni	Codice	
500x500	118.6180.10	500 fogli
750x750	118.6180.11	250 fogli
1000x1000	118.6180.12	250 fogli
500 mmx100 mt	118.6180.13	2 rotoli

Normativa:
DIN EN 868-1 e DIN EN 868-2

FILTRI DITALI PER ESTRATTORI DI SOXHLET



Filtri ditali fabbricati in cellulosa di cotone di alta qualità, in fibra di vetro ed in quarzo.

Costruiti meccanicamente con ottime resistenza ed un'eccellente ritenzione anche con grandi capacità.

Spessore delle pareti è di 2 mm, con una resistenza alla temperatura di 120 °C per i modelli in cellulosa, per i modelli in fibra di vetro la resistenza è

fino a 500 °C, mentre i modelli in quarzo resistono fino a 900 °C.

Confezioni: scatole da 25 pz.

Tipo	Cellulosa 30	Fibra vetro 40	Quarzo T 293
Scatole da	25 pz	25 pz	25 pz
Ø inter. x alt.	Codice	Codice	Codice
9 x 50 mm	118.2550.00	-	-
10 x 50 mm	118.2550.01	118.4550.01	-
10 x 110 mm	118.2550.02	-	-
16 x 100 mm	118.2550.03	-	-
19 x 90 mm	-	118.4550.03	-
20 x 80 mm	118.2550.04	-	-
22 x 62 mm	-	-	118.4650.04
22 x 80 mm	118.2550.06	118.4550.06	-
22 x 100 mm	118.2550.07	-	-
23 x 90 mm	118.2550.05	-	-
23 x 100 mm	118.2550.08	-	-
25 x 50 mm	-	118.4550.08	-
25 x 80 mm	118.2550.09	-	-
25 x 90 mm	-	-	118.4650.08
25 x 100 mm	118.2550.10	-	118.4650.10
25 x 125 mm	118.2550.11	-	-
26 x 60 mm	118.2550.12	118.4550.12	118.4650.12
26 x 80 mm	118.2550.13	118.4550.13	-
27 x 60 mm	118.2550.17	-	-
27 x 80 mm	118.2550.20	-	-
28 x 80 mm	118.2550.14	-	-
28 x 100 mm	118.2550.15	-	-
28 x 120 mm	118.2550.16	-	-
29 x 110 mm	-	-	118.4650.17
30 x 77 mm	-	118.4550.18	118.4650.18
30 x 80 mm	118.2550.19	118.4550.19	118.4650.19
30 x 95 mm	-	118.4550.20	-
30 x 100 mm	118.2550.21	118.4550.21	118.4650.21
30 x 110 mm	-	118.4550.22	118.4650.22
33 x 80 mm	118.2550.23	118.4550.23	-
33 x 94 mm	118.2550.24	118.4550.24	-
33 x 100 mm	118.2550.22	-	-
33 x 118 mm	118.2550.25	-	-
33 x 150 mm	-	118.4550.25	-
33 x 205 mm	118.2550.26	-	-
34 x 150 mm	-	-	118.4650.27
35 x 120 mm	118.2550.28	-	-
35 x 150 mm	118.2550.29	118.4550.29	118.4650.29
37 x 130 mm	118.2550.30	-	-
40 x 150 mm	118.2550.31	118.4550.30	-
43 x 123 mm	118.2550.33	118.4550.32	118.4650.32
48 x 145 mm	118.2550.34	-	-
48 x 200 mm	118.2550.35	-	-
48 x 250 mm	118.2550.36	-	-
53 x 145 mm	118.2550.37	118.4550.37	-
60 x 180 mm	118.2550.38	-	-
75 x 200 mm	118.2550.39	-	-

Ad esaurimento



Munktell Filter AB,
Falun, Sweden



Munktell Filter AB,
Grycksbo, Sweden



Munktell Et Filtrak GmbH,
Bärenstein, Germany



Munktell Et Filtrak GmbH,
Battenberg, Germany

MICROFIBRE DI VETRO

FILTRI IN MICROFIBRA DI VETRO

MG A - * E' il filtro ad alta capacità di impiego, è quello più usato in biochimica per la filtrazione delle proteine precipitate. Nell'analisi della radioattività di raggi deboli mediante contatore a scintillazione, questi filtro dà una resa molto più elevata di quella ottenuta con certe cellulose. Inoltre viene largamente impiegato, con ottimi risultati, nell' analisi dell' inquinamento atmosferico.

MG B - * Molto più spesso del MG A con una maggiore resistenza all' umidità. Benchè sia il più lento della serie dei filtri in microfibra di vetro il flusso e la capacità di carico sono superiori rispetto a quelli delle carte cellulose.

MG C - * Filtro efficacissimo, sviluppato in modo da ritenere le particelle fini ed i microrganismi. E' il filtro standard per raccogliere sostanze solide in sospensione nell' acqua potabile, naturale e industriale.

MG D - * Filtro spesso costituito da fibre meno sottili, con una capacità di carico elevata. La velocità di filtrazione è rapidissima. Confrontato con il più rapido dei filtri di cellulosa, a parità di ritenzione, risulta dieci volte più rapido. Indicato anche come prefiltro, le sue dimensioni si adattano alla maggior parte dei supporti per membrana. Inoltre è impiegato per raccogliere e analizzare campioni per approfondita analisi chimiche.

MG F - * Questo filtro ultrafine possiede una efficacia di ritenzione molto alta. A differenza delle membrane, presenta un flusso rapido ed una capacità di carico elevatissima. Molto efficace nella filtrazione di proteine precipitate, può venir impiegato col MG D per chiarificare soluzioni e fluidi biochimici.

MG G - * Consente una ritenzione elevata con alto flusso. Grande capacità di carico. Ideale per analisi inquinanti e solidi sospesi nelle acque. Trova applicazione in tecniche di " cell-harvesting", conteggi con scintillatori e tests di inquinamento dell' aria.



FILTRI CON PREFILTRI IN MICROFIBRA DI VETRO

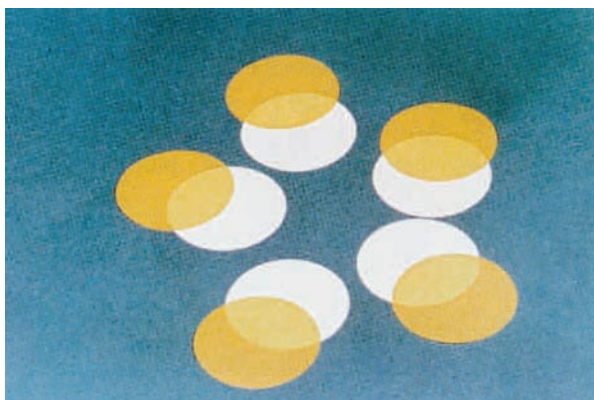
I filtri o prefiltri in microfibra di vetro borosilicato intrecciato presentano parecchi vantaggi per l'utilizzatore.

Per le loro caratteristiche originali sono utilizzabili con successo in numerose tecniche di filtrazione di liquidi e di gas, nel campo dell' analisi biochimica e dell' inquinamento. I filtri in microfibra di vetro vanno sempre usati in piano, poiché la pieghettatura romperebbe le fibre e diminuirebbe la ritenzione.

La tessitura morbida e la capacità di assorbimento elevata assicurano una tenuta eccellente con la maggior parte dei supporti di filtri.

L' uso di acqua demineralizzata durante il processo di produzione assicura e mantiene un altro grado di purezza. Sterilizzabile a 121 °C

Resistenti alla temperatura fino a 220 °C



MICROFIBRE DI VETRO

FILTRI IN MICROFIBRA DI VETRO

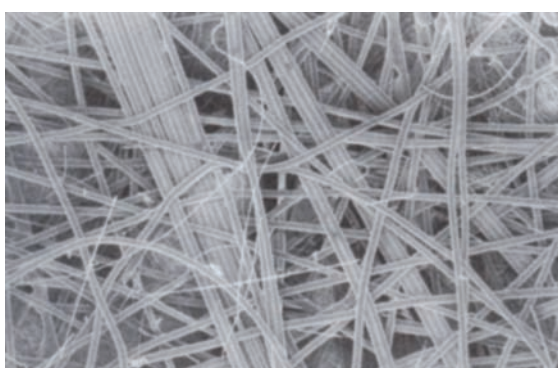
Dischi piani Tipo	Ederol MG 1387-1
Peso g/m ²	90
Spessore mm	0,38
Porosità µm	-
Scatole da	50 pz
Dimensioni	Codice
Dischi Ø 13 mm	119.7418.01
Dischi Ø 20 mm	119.7418.02
Dischi Ø 24 mm	-
Dischi Ø 25 mm	119.7418.03
Dischi Ø 37 mm	119.7418.04
Dischi Ø 40 mm	119.7418.05
Dischi Ø 42 mm	119.7418.06
Dischi Ø 44 mm	119.7418.07
Dischi Ø 45 mm	-
Dischi Ø 47 mm	119.7418.08
Dischi Ø 50 mm	119.7418.09
Dischi Ø 55 mm	-
Dischi Ø 70 mm	-
Dischi Ø 88 mm	119.7418.10
Dischi Ø 90 mm	117.7418.11
Dischi Ø 100 mm	119.7418.12
Dischi Ø 110 mm	-
Dischi Ø 120 mm	119.7418.13
Dischi Ø 124 mm	119.7418.14
Dischi Ø 125 mm	-
Dischi Ø 127 mm	119.7418.15
Dischi Ø 130 mm	119.7418.16
Dischi Ø 142 mm	119.7418.17
Dischi Ø 150 mm	119.7418.18
Dischi Ø 185 mm	-
Dischi Ø 240 mm	-
Dischi Ø 257 mm	119.7418.19
Dischi Ø 260 mm	119.7418.20
Dischi Ø 279 mm	119.7418.21
Dischi Ø 293 mm	119.7418.22

Ederol MG A	Ederol MG B	Ederol MG C	Ederol MG D	Ederol MG F	Ederol MG G
52	143	52	120	75	65
0,25	0,70	0,26	0,53	0,45	0,28
1,6	1,0	1,2	2,7	0,7	1,5
100 pz	100 pz	100 pz	100 pz	100 pz	100 pz
Codice	Codice	Codice	Codice	Codice	Codice
-	119.7414.01	-	119.7419.01	-	-
-	119.7414.02	-	119.7419.02	-	-
-	119.7414.03	-	119.7419.03	-	-
119.7470.01	119.7471.01	119.7472.01	119.7473.01	119.7474.01	119.7475.01
119.7470.02	119.7471.02	119.7472.02	119.7473.02	119.7474.02	119.7475.02
-	119.7414.06	-	119.7419.06	-	-
-	119.7414.07	-	119.7419.07	-	-
-	119.7414.08	-	119.7419.08	-	-
119.7470.03	119.7471.03	119.7472.03	119.7473.03	119.7474.03	119.7475.03
119.7470.04	119.7471.04	119.7472.04	119.7473.04	119.7474.04	119.7475.04
119.7470.05	119.7471.05	119.7472.05	119.7473.05	119.7474.05	119.7475.05
119.7470.06	119.7471.06	119.7472.06	119.7473.06	119.7474.06	119.7475.06
119.7470.07	119.7471.07	119.7472.07	119.7473.07	119.7474.07	119.7475.07
-	119.7414.13	-	119.7419.13	-	-
119.7470.08	119.7471.08	119.7472.08	119.7473.08	119.7474.08	119.7475.08
119.7470.09	119.7471.09	119.7472.09	119.7473.09	119.7474.09	119.7475.09
119.7470.10	119.7471.10	119.7472.10	119.7473.10	119.7474.10	119.7475.10
-	119.7414.16	-	119.7419.16	-	-
-	119.7414.17	-	119.7419.17	-	-
119.7470.11	119.7471.11	119.7472.11	119.7473.11	119.7474.11	119.7475.11
-	119.7414.18	-	119.7419.18	-	-
-	119.7414.19	-	119.7419.19	-	-
119.7470.12	119.7471.12	119.7472.12	119.7473.12	119.7474.12	119.7475.12
119.7470.13	119.7471.13	119.7472.13	119.7473.13	119.7474.13	119.7475.13
119.7470.14	119.7471.14	119.7472.14	119.7473.14	119.7474.14	119.7475.14
119.7470.15	119.7471.15	119.7472.15	119.7473.15	119.7474.15	119.7475.15
50 pz	50 pz	50 pz	50 pz	50 pz	50 pz

Ad esaurimento

FILTRI IN QUARZO

Dischi piani Tipo	Ederol MK 360
Peso g/m ²	85
Efficienza	99,998
Penetrazione µm	0,3 µm
Spressione 10 cm ²	mbar 51,5
Resistenza °C	900 max
Scatole da	25 pz
Dimensioni	Codice
Dischi Ø 20 mm	119.7476.01
Dischi Ø 25 mm	119.7476.02
Dischi Ø 47 mm	119.7476.03
Dischi Ø 50 mm	119.7476.04
Dischi Ø 90 mm	117.7476.05
Dischi Ø 103 mm	119.7476.06
Dischi Ø 110 mm	119.7476.07
Dischi Ø 120 mm	119.7476.08
Dischi Ø 142 mm	119.7476.09
Dischi Ø 150 mm	119.7476.10
Dischi Ø 185 mm	119.7476.11
Dischi Ø 257 mm	119.7476.12
Dischi Ø 293 mm	119.7476.13
Fogli 203x254	119.7476.14



COMPATIBILITÀ CHIMICA

COMPATIBILITÀ CHIMICA DELLE MEMBRANE E DEI FILTRI PER SIRINGHE

Simboli **Si** : compatibile **No** : non compatibile **=** : compatibilità limitata **?** : non testato

MEMBRANE

Solventi	Acetato Cellulosa	Nitrato Cellulosa	Cellulosa Rigenerata	PTFE	Nylon
Acetone	No	No	Si	Si	No
Acetonitrile	?	?	Si	Si	No
Benzene	Si	Si	Si	Si	Si
Benzyl alcohol	=	=	Si	Si	Si
n-Butanol	Si	Si	Si	Si	Si
n-Butyl acetate	=	No	Si	Si	Si
Carbon tetrachloride	=	Si	Si	Si	Si
Cellulosolve (ethyl)	Si	No	Si	Si	?
Cloroform	No	Si	Si	Si	Si
Cyclohexane	=	=	Si	Si	?
Cyclohexanone	No	No	Si	Si	Si
Diethyl ether	Si	No	Si	Si	Si
Diethyl acetamide	No	No	Si	Si	Si
Dimethyl formamide	No	No	=	Si	=
Dimethylsulfoxide	No	No	Si	Si	Si
Dioxane	No	No	Si	Si	Si
Ethanol 98%	Si	=	Si	Si	Si
Ethyl acetate	No	No	Si	Si	Si
Ethylene glycol	Si	=	Si	Si	?
Formamide	?	?	?	Si	?
Gasoline	Si	Si	Si	Si	Si
Glycerol	Si	Si	Si	Si	Si
n-Heptane	Si	Si	Si	Si	?
n-Hexane	Si	Si	Si	Si	Si
Isobutanol	=	=	Si	Si	Si
Isopropanol	Si	=	Si	Si	Si
Isopropyl acetate	=	No	Si	Si	?
Methanol 98%	Si	No	Si	Si	?
Methyl acetate	No	No	Si	Si	Si
Methylene chloride	No	=	Si	Si	Si
Methiy ethyl Ketone	No	No	Si	Si	Si
Mathyl isobutyl Ketone	Si	No	Si	Si	Si
Monochlorobenzene	Si	Si	Si	Si	Si
Nitrobenzene	Si	=	Si	Si	Si
n-Pentane	Si	Si	Si	Si	Si
Perchloroethylene	Si	Si	Si	Si	Si
Pyridine	No	No	Si	Si	Si
Tetrahydrofuran	No	No	Si	Si	Si
Toluene	Si	Si	Si	Si	Si
Trichloroethane	=	Si	Si	Si	Si
Trichloroethylene	Si	Si	Si	Si	Si
Xilene	Si	Si	Si	Si	Si

FILTRI PER SIRINGHE

Acetato Cellulosa	Cellulosa Rigenerata	PTFE
No	Si	Si
No	Si	Si
No	?	Si
?	?	Si
=	Si	Si
No	?	Si
=	?	Si
No	Si	Si
No	Si	Si
No	?	Si
No	?	Si
?	?	Si
No	Si	Si
No	?	Si
No	Si	Si
No	Si	Si
No	Si	Si
No	Si	Si
=	Si	Si
?	Si	Si
?	?	Si
?	?	Si
Si	Si	Si
Si	?	Si
Si	?	Si
Si	Si	Si
=	Si	Si
=	?	Si
No	Si	Si
No	?	Si
No	Si	Si
No	Si	Si
?	?	Si
?	?	Si
Si	Si	Si
=	?	Si
No	?	Si
No	Si	Si
No	Si	Si
=	Si	Si
?	?	=
No	Si	Si

COMPATIBILITÀ CHIMICA

COMPATIBILITÀ CHIMICA DELLE MEMBRANE E DEI FILTRI PER SIRINGHE

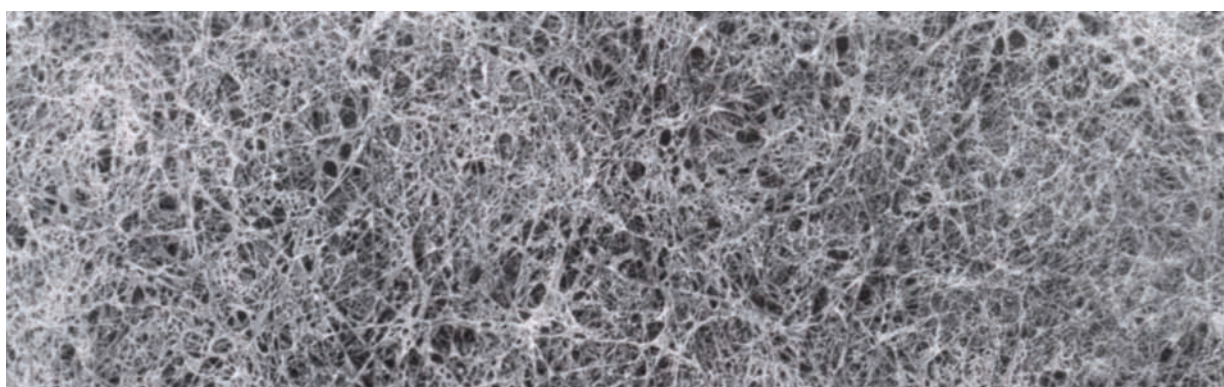
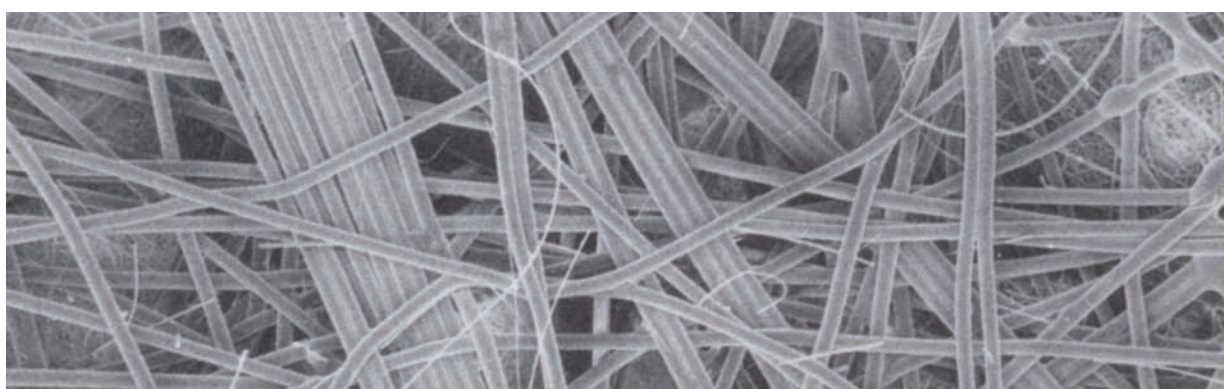
Simboli **Si** : compatibile **No** : non compatibile **=** : compatibilità limitata **?** : non testato

MEMBRANE

Acidi	Acetato Cellulosa	Nitrato Cellulosa	Cellulosa Rigenerata	PTFE	Nylon
Acetic acid 25%	Si	Si	Si	Si	=
Acetic acid 96%	No	No	Si	Si	Si
Hydrochloric acid 25%	No	=	No	Si	No
Hydrochloric acid 37%	No	No	No	Si	No
Hydrofluoric acid 25%	Si	=	=	Si	No
Hydrofluoric acid 50%	No	No	No	Si	No
Nitric acid 25%	No	=	No	Si	No
Nitric acid 65%	No	No	No	Si	No
Perchloric acid 25%	No	=	=	Si	No
Phosphoric acid 25%	Si	=	=	Si	No
Phosphoric acid 85%	=	=	=	Si	No
Sulphoric acid 25%	No	=	=	Si	No
Sulphoric acid 98%	No	No	No	Si	No
Trichloroacetic acid 25%	No	=	Si	Si	No
Basi					
Ammonium hydroxide 1N	Si	Si	=	Si	Si
Ammonium hydroxide 25%	=	No	=	Si	=
Potassium hydroxide 32%	No	No	=	Si	=
Sodium hydroxide 32%	No	No	=	Si	=
Sodium hydroxide 1N	=	No	=	Si	Si
Soluzioni acquose					
Formaldehyde 30%	=	Si	=	Si	=
Hydrogen peroxide 35%	Si	Si	=	Si	=
Sodium hypochlorite 5%	Si	=	Si	Si	=

FILTRI PER SIRINGHE

Acetato Cellulosa	Cellulosa Rigenerata	PTFE
=	?	Si
No	Si	Si
No	?	Si
No	?	Si
=	?	Si
=	?	Si
No	?	Si
No	?	Si
?	?	Si
Si	?	Si
?	?	No
No	?	Si
No	?	Si
No	Si	Si
Si	?	Si
=	?	Si
No	?	Si
No	?	Si
=	?	Si
No	?	Si
Si	?	Si
Si	?	Si



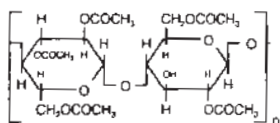
MICROFILTRAZIONE

MEMBRANE A FILTRO MEDIO

TIPO

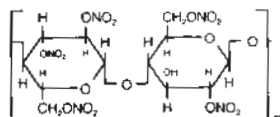
DESCRIZIONE

Acetato di cellulosa



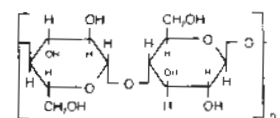
Assorbimento di basse proteine, eccellentemente adatto per filtrazioni sterili e la chiarificazione di soluzioni acquose, mezzi nutrienti tamponi e sieri. Queste membrane idrofile mantengono i loro alte portate e la loro stabilità termica max 180 °C.

Nitrato di cellulosa



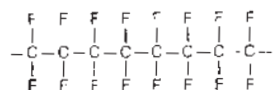
È il materiale standard per filtrazione di membrane analitiche e microbiologiche. Disponibile in una vasta gamma di misure pori 0,45 µm è spesso usata per la ritenzione di particelle. Grazie al suo elevato assorbimento per biomolecole, questa membrana è molto vantaggiosa per equipaggiamento diagnostico e tecniche assorbenti.

Cellulosa rigenerata



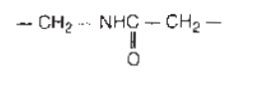
Resistente a solventi e idrofili, la misura 0,45 µm è normalete utilizzata per pulitura e per degassare.

PTFE



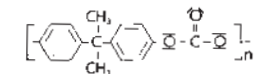
Materiale filtro permanentemente idrofobo, adatto per filtrazione di gas e aria. Questo tipo di membrana mantiene la sua compatibilità chimica ed è filtro per acidi e solventi aggressivi.

Poliamide



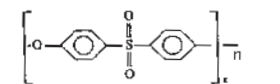
Chimicamente resistente alle soluzioni alcaline e ai solventi organici. Questa membrana offre una particolarmente alta stabilità meccanica.

Policarbonato



Filtri membrane track-etch, con bassi valorid di alogeno. È uniforme e precisa struttura di pori la loro superficie liscia e piatta permette di individuare le particelle bloccate.

Polyethersulfone



Membrane con alta stabilità meccanica, portate eccellenti e il più basso assorbimento di proteine; scelta perfetta per la filtrazione di esemplare biologico e farmaceutico.

Pre-filtri in fibra di vetro

I pre-filtri in fibra di vetro sono posizionati direttamente sulla parte alta della memmbrana. Filtro per aumentare il volume in caso di chiarificazione e filtrazione steriele.

MEMBRANE FILTRANTI

MEMBRANE FILTRANTI

I filtri a membrana sono prodotti partendo da sottili films di materiale plastico con porosità costante e di valore definito.

La dimensione dei pori determina il diametro delle particelle che una membrana trattiene.

Queste particelle che si depositano sulla superficie della membrana possono, in seguito, essere raccolte per successive analisi.

I filtri a membrana trovano impiego quando è richiesto un filtrato sterile o ultrapuro

MEMBRANE BIANCHE IN ACETATO DI CELLULOSA

* Le membrane di ACETATO di CELLULOSA offrono un livello di assorbimento specifico di proteine più basso rispetto alle versioni in nitrato di cellulosa o cellulose rigenerate e sono la scelta appropriata per gli studi biologici. Queste membrane hanno maggiori resistenze termiche ed a solventi, particolarmente agli alcoli di basso peso molecolare e sono in grado di tollerare ripetute sterilizzazioni a vapore in linea con integrità ed efficacia inalterata.



- * Spessore in μm 135
- * Limite max della temperatura 180 °C
- * Autoclavabili a 121 °C o 134 °C

Ø Pori μm	Resistenza	Filtraz. per cm^2
0,2	3,5 bar	22 l/min
0,45	2,0 bar	69 l/min
0,65	1,3 bar	130 l/min
0,8	0,8 bar	200 l/min
1,2	0,8 bar	320 l/min
5	0,8 bar	570 l/min
8	0,8 bar	750 l/min

NON STERILI

Porosità 0,2 μm

Dimensioni	Codice	Scatola da
Ø 13 mm	119.7000.01	100 pz
Ø 25 mm	119.7000.04	100 pz
Ø 30 mm	119.7000.45	100 pz
Ø 47 mm	119.7000.11	100 pz
Ø 50 mm	119.7000.17	100 pz
Ø 90 mm	119.7000.23	25 pz
Ø 100 mm	119.7000.50	25 pz
Ø 100 mm	119.7000.51	100 pz
Ø 142 mm	119.7000.25	25 pz
Ø 142 mm	119.7000.26	100 pz
Ø 293 mm	119.7000.36	25 pz
Ø 293 mm	119.7000.37	100 pz

Porosità 0,45 μm

Dimensioni	Codice	Scatola da
Ø 13 mm	119.7000.02	100 pz
Ø 25 mm	119.7000.05	100 pz
Ø 30 mm	119.7000.46	100 pz
Ø 47 mm	119.7000.12	100 pz
Ø 50 mm	119.7000.18	100 pz
Ø 85 mm	119.7000.48	100 pz
Ø 90 mm	119.7000.24	25 pz
Ø 100 mm	119.7000.52	25 pz
Ø 100 mm	119.7000.53	100 pz
Ø 142 mm	119.7000.27	25 pz
Ø 142 mm	119.7000.28	100 pz
Ø 293 mm	119.7000.38	25 pz
Ø 293 mm	119.7000.39	100 pz

Porosità 0,65 μm

Dimensioni	Codice	Scatola da
Ø 25 mm	119.7000.06	100 pz
Ø 47 mm	119.7000.13	100 pz
Ø 50 mm	119.7000.19	100 pz
Ø 142 mm	119.7000.29	25 pz
Ø 293 mm	119.7000.40	25 pz

Porosità 0,8 μm

Dimensioni	Codice	Scatola da
Ø 13 mm	119.7000.03	100 pz
Ø 25 mm	119.7000.07	100 pz
Ø 47 mm	119.7000.14	100 pz
Ø 50 mm	119.7000.20	100 pz
Ø 142 mm	119.7000.30	25 pz
Ø 142 mm	119.7000.31	100 pz
Ø 293 mm	119.7000.41	25 pz
Ø 293 mm	119.7000.42	100 pz

Porosità 1,2 μm

Dimensioni	Codice	Scatola da
Ø 47 mm	119.7000.15	100 pz
Ø 142 mm	119.7000.32	25 pz
Ø 293 mm	119.7000.43	25 pz

Porosità 8 μm

Dimensioni	Codice	Scatola da
Ø 25 mm	119.7000.10	100 pz

Porosità 5 μm

Dimensioni	Codice	Scatola da
Ø 25 mm	119.7000.09	100 pz
Ø 142 mm	119.7000.34	25 pz

Ad esaurimento

STERILI

Porosità 0,2 μm

Dimensioni	Codice	Scatola da
Ø 47 mm	119.7111.43	100 pz
Ø 50 mm	119.7111.45	100 pz

Porosità 0,45 μm

Dimensioni	Codice	Scatola da
Ø 47 mm	119.7111.44	100 pz
Ø 50 mm	119.7111.46	100 pz

MEMBRANE FILTRANTI

MEMBRANE BIANCHE IN NITRATO DI CELLULOSA

* Le membrane in NITRATO di CELLULOSA sono destinate, per la maggior parte, a filtrazioni di soluzioni acquose. Si utilizzano principalmente nelle analisi microbiologiche e battereologiche. Trovano applicazione nelle industrie alimentari, enologiche, della birra, lattiero casearie e delle bevande.

I campioni, solitamente prelevati dalle acque in entrata, dai liquidi di produzione e da prodotti finiti, servono per la ricerca di batteri, lieviti e muffe. L'analisi battereologica, solitamente è effettuata sulle acque potabili, sui residui e superficiali.

I numerosi metodi per la determinazione di inquinamenti non biologici, idrici od atmosferici, prevedono la filtrazione su filtri a membrana seguiti da conteggio di particelle o da analisi gravimetriche o chimiche. Per quanto riguarda particelle biologiche, microrganismi e batteri, è possibile, dopo la filtrazione, effettuare un'incubazione su di un tampone imbevuto di mezzo di coltura in modo da produrre colonie visibili per il conteggio.

- * Spessore in μm da 90 a 140
- * Limite max della temperatura 130 °C
- * Autoclavabili a 121 °C o 134 °C

\varnothing Pori μm	Resistenza	Filtraz. per cm^2
0,45	2,5 bar	69 ml/min
0,65	2,0 bar	130 ml/min
0,8	1,4 bar	200 ml/min
1,2	1,0 bar	320 ml/min
3	1,6 bar	430 ml/min
5	0,5 bar	570 ml/min
8	0,3 bar	750 ml/min



NON STERILI

Porosità 0,45 μm

Dimensioni	Codice	Scatola da
\varnothing 13 mm	119.7010.02	100 pz
\varnothing 20 mm	119.7010.07	100 pz
\varnothing 25 mm	119.7010.10	100 pz
\varnothing 30 mm	119.7010.09	100 pz
\varnothing 37 mm	119.7010.17	100 pz
\varnothing 47 mm	119.7010.20	100 pz
\varnothing 50 mm	119.7010.30	100 pz
\varnothing 85 mm	119.7010.37	100 pz
\varnothing 90 mm	119.7010.38	25 pz
\varnothing 90 mm	119.7010.39	100 pz
\varnothing 142 mm	119.7010.47	25 pz
\varnothing 142 mm	119.7010.48	100 pz
\varnothing 293 mm	119.7010.61	25 pz
\varnothing 293 mm	119.7010.62	100 pz

Porosità 0,65 μm

Dimensioni	Codice	Scatola da
\varnothing 25 mm	119.7010.11	100 pz
\varnothing 47 mm	119.7010.21	100 pz
\varnothing 50 mm	119.7010.31	100 pz
\varnothing 142 mm	119.7010.49	25 pz

Porosità 0,8 μm

Dimensioni	Codice	Scatola da
\varnothing 13 mm	119.7010.03	100 pz
\varnothing 20 mm	119.7010.08	100 pz
\varnothing 25 mm	119.7010.12	100 pz
\varnothing 37 mm	119.7010.18	100 pz
\varnothing 47 mm	119.7010.22	100 pz
\varnothing 50 mm	119.7010.32	100 pz
\varnothing 90 mm	119.7010.40	25 pz
\varnothing 142 mm	119.7010.50	25 pz
\varnothing 142 mm	119.7010.51	100 pz
\varnothing 293 mm	119.7010.64	25 pz
\varnothing 293 mm	119.7010.65	100 pz

Porosità 3 μm

Dimensioni	Codice	Scatola da
\varnothing 13 mm	119.7010.04	100 pz
\varnothing 25 mm	119.7010.14	100 pz
\varnothing 47 mm	119.7010.24	100 pz
\varnothing 50 mm	119.7010.34	100 pz
\varnothing 142 mm	119.7010.53	25 pz

Porosità 5 μm

Dimensioni	Codice	Scatola da
\varnothing 13 mm	119.7010.05	100 pz
\varnothing 25 mm	119.7010.15	100 pz
\varnothing 47 mm	119.7010.25	100 pz
\varnothing 50 mm	119.7010.35	100 pz
\varnothing 90 mm	119.7010.42	25 pz
\varnothing 142 mm	119.7010.54	25 pz
\varnothing 142 mm	119.7010.55	100 pz
\varnothing 293 mm	119.7010.68	25 pz

Porosità 8 μm

Dimensioni	Codice	Scatola da
\varnothing 13 mm	119.7010.06	100 pz
\varnothing 25 mm	119.7010.16	100 pz
\varnothing 37 mm	119.7010.19	100 pz
\varnothing 47 mm	119.7010.26	100 pz
\varnothing 50 mm	119.7010.36	100 pz
\varnothing 142 mm	119.7010.56	25 pz
\varnothing 293 mm	119.7010.69	25 pz

Porosità 1,2 μm

Dimensioni	Codice	Scatola da
\varnothing 25 mm	119.7010.13	100 pz
\varnothing 47 mm	119.7010.23	100 pz
\varnothing 50 mm	119.7010.33	100 pz
\varnothing 90 mm	119.7010.41	25 pz
\varnothing 142 mm	119.7010.52	25 pz
\varnothing 293 mm	119.7010.66	25 pz

STERILI

Porosità 0,45 μm

Dimensioni	Codice	Scatola da
\varnothing 47 mm	119.7111.04	100 pz
\varnothing 50 mm	119.7111.11	100 pz

Porosità 0,8 μm

Dimensioni	Codice	Scatola da
\varnothing 47 mm	119.7111.06	100 pz
\varnothing 50 mm	119.7111.13	100 pz

Porosità 3 μm

Dimensioni	Codice	Scatola da
\varnothing 47 mm	119.7111.08	100 pz
\varnothing 50 mm	119.7111.15	100 pz

Porosità 0,65 μm

Dimensioni	Codice	Scatola da
\varnothing 47 mm	119.7111.05	100 pz
\varnothing 50 mm	119.7111.12	100 pz

Porosità 1,2 μm

Dimensioni	Codice	Scatola da
\varnothing 47 mm	119.7111.07	100 pz
\varnothing 50 mm	119.7111.14	100 pz

Porosità 8 μm

Dimensioni	Codice	Scatola da
\varnothing 47 mm	119.7111.09	100 pz
\varnothing 50 mm	119.7111.16	100 pz
\varnothing 80 mm	119.7111.48	100 pz

Confezione in scatola

MEMBRANE FILTRANTI RETINATE

MEMBRANE GRIGIE IN NITRATO DI CELLULOSA RETINATURA BIANCA

NON STERILI

Porosità 0,45 µm

Dimensioni	Codice	Scatola da
Ø 25 mm	119.7010.83	100 pz
Ø 30 mm	119.7010.84	100 pz
Ø 50 mm	119.7010.88	100 pz

Porosità 0,65 µm

Dimensioni	Codice	Scatola da
Ø 47 mm	119.7010.85	100 pz
Ø 50 mm	119.7010.89	100 pz

Porosità 0,8 µm

Dimensioni	Codice	Scatola da
Ø 47 mm	119.7010.86	100 pz
Ø 50 mm	119.7010.90	100 pz

Porosità 8 µm

Dimensioni	Codice	Scatola da
Ø 50 mm	119.7010.91	100 pz

STERILI

Porosità 0,45 µm

Dimensioni	Codice	Scatola da
Ø 47 mm	119.7111.28	100 pz
Ø 50 mm	119.7111.31	100 pz

Porosità 0,65 µm

Dimensioni	Codice	Scatola da
Ø 47 mm	119.7111.29	100 pz
Ø 50 mm	119.7111.32	100 pz

Porosità 0,8 µm

Dimensioni	Codice	Scatola da
Ø 47 mm	119.7111.30	100 pz
Ø 50 mm	119.7111.33	100 pz

Ad esaurimento

MEMBRANE BIANCHE IN NITRATO DI CELLULOSA RETINATURA NERA

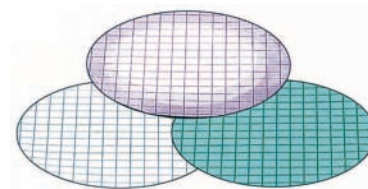
NON STERILI

Porosità 0,2 µm

Dimensioni	Codice	Scatola da
Ø 25 mm	119.7010.70	100 pz
Ø 47 mm	119.7010.74	100 pz
Ø 50 mm	119.7010.79	100 pz

Porosità 0,65 µm

Dimensioni	Codice	Scatola da
Ø 47 mm	119.7010.76	100 pz



Porosità 0,45 µm

Dimensioni	Codice	Scatola da
Ø 25 mm	119.7010.71	100 pz
Ø 47 mm	119.7010.75	100 pz
Ø 50 mm	119.7010.80	100 pz

Porosità 0,8 µm

Dimensioni	Codice	Scatola da
Ø 25 mm	119.7010.72	100 pz
Ø 47 mm	119.7010.77	100 pz
Ø 50 mm	119.7010.81	100 pz

Porosità 1,2 µm

Dimensioni	Codice	Scatola da
Ø 25 mm	119.7010.73	100 pz
Ø 47 mm	119.7010.78	100 pz
Ø 50 mm	119.7010.82	100 pz

STERILI

Porosità 0,2 µm

Dimensioni	Codice	Scatola da
Ø 47 mm	119.7111.17	100 pz
Ø 50 mm	119.7111.22	100 pz

Porosità 0,65 µm

Dimensioni	Codice	Scatola da
Ø 47 mm	119.7111.19	100 pz
Ø 50 mm	119.7111.24	100 pz

Porosità 1,2 µm

Dimensioni	Codice	Scatola da
Ø 47 mm	119.7111.21	100 pz
Ø 50 mm	119.7111.26	100 pz

Porosità 0,45 µm

Dimensioni	Codice	Scatola da
Ø 47 mm	119.7111.18	100 pz
Ø 50 mm	119.7111.23	100 pz

Porosità 0,8 µm

Dimensioni	Codice	Scatola da
Ø 47 mm	119.7111.20	100 pz
Ø 50 mm	119.7111.25	100 pz

MEMBRANE VERDI IN NITRATO DI CELLULOSA RETINATURA VERDE SCURO

NON STERILI

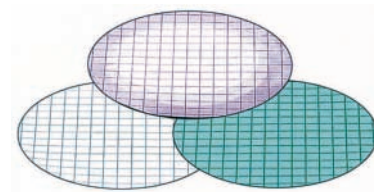
Porosità 0,45 µm

Dimensioni	Codice	Scatola da
Ø 47 mm	119.7010.93	100 pz
Ø 50 mm	119.7010.94	100 pz

STERILI

Porosità 0,45 µm

Dimensioni	Codice	Scatola da
Ø 47 mm	119.7111.34	100 pz
Ø 50 mm	119.7111.35	100 pz



MEMBRANE BIANCHE IN NITRATO DI CELLULOSA RETINATURA NERA CON BORDO 3mm

NON STERILI

Porosità 0,2 µm

Dimensioni	Codice	Scatola da
Ø 25 mm	119.7010.95	100 pz
Ø 47 mm	119.7010.97	100 pz
Ø 50 mm	119.7111.00	100 pz

Porosità 0,45 µm

Dimensioni	Codice	Scatola da
Ø 25 mm	119.7010.96	100 pz
Ø 47 mm	119.7010.98	100 pz
Ø 50 mm	119.7111.01	100 pz

Porosità 8 µm

Dimensioni	Codice	Scatola da
Ø 47 mm	119.7010.99	100 pz
Ø 50 mm	119.7111.02	100 pz

STERILI

Porosità 0,2 µm

Dimensioni	Codice	Scatola da
Ø 47 mm	119.7111.36	100 pz
Ø 50 mm	119.7111.38	100 pz

Porosità 0,45 µm

Dimensioni	Codice	Scatola da
Ø 47 mm	119.7111.37	100 pz
Ø 50 mm	119.7111.39	100 pz

Con bordo da 6 mm

Ø 47 mm	119.7111.40	100 pz
---------	--------------------	--------

MEMBRANE

MEMBRANE BIANCHE IN CELLULOSA RIGENERATA IDROFILA

* Membrane di CELLULOSA RIGENERATA hanno una struttura cellulare aperta a poro largo. Le particelle vengono catturate nella struttura stessa della membrana anziché ritenute sulla superficie.

- * Spessore in μm da 160
- * Limite max della temperatura 180 °C
- * Autoclavabili a 121 °C o 134 °C

Ø Pori μm	Resistenza	Filtraz. per cm^2
0,2	4,7 bar	20 ml/min
0,45	3,0 bar	47 ml/ min



NON STERILI

Porosità 0,2 μm

Dimensioni	Codice	Scatola da
Ø 13 mm	119.7130.01	100 pz
Ø 25 mm	119.7130.03	100 pz
Ø 47 mm	119.7130.05	100 pz
Ø 50 mm	119.7130.07	100 pz
Ø 142 mm	119.7130.09	25 pz
Ø 142 mm	119.7130.10	100 pz
Ø 293 mm	119.7130.12	25 pz

Porosità 0,45 μm

Dimensioni	Codice	Scatola da
Ø 13 mm	119.7130.02	100 pz
Ø 25 mm	119.7130.04	100 pz
Ø 47 mm	119.7130.06	100 pz
Ø 50 mm	119.7130.08	100 pz
Ø 100 mm	119.7130.16	25 pz
Ø 142 mm	119.7130.11	25 pz
Ø 293 mm	119.7130.14	25 pz

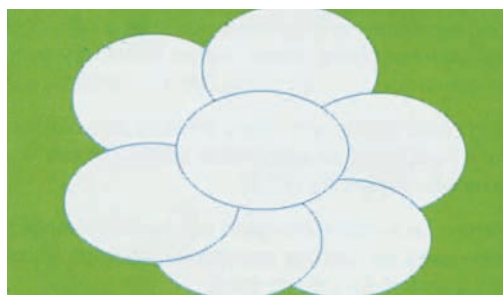
Ad esaurimento

MEMBRANE IN NYLON / POLYAMIDE IDROFILA

* In Polyamide di elevata qualità, sono indicate per la filtrazione della maggior parte di solventi organici, di soluzioni acquose e di un' ampio range di preparazione biologiche. Inoltre, esse sono un' utile alternativa nelle applicazioni dove altre strutture sono indicate ma di difficile utilizzo. Le membrane in polyamide sono idrofile e non necessitano pertanto di agenti umettati, che potrebbero essere estratti con le filtrazioni di soluzioni acquose. Esse sono flessibili, di lunga durata, resistenti a strappi e sono autoclavabili a 121°C.

- * Spessore in μm da 125
- * Limite max della temperatura 135 °C
- * Autoclavabili a 121 °C o 134 °C

Ø Pori μm	Resistenza	Filtraz. per cm^2
0,2	3,4 bar	23 ml/min
0,45	2,2 bar	46 ml/ min



NON STERILI

Porosità 0,2 μm

Dimensioni	Codice	Scatola da
Ø 13 mm	119.7140.01	100 pz
Ø 25 mm	119.7140.03	100 pz
Ø 47 mm	119.7140.05	100 pz
Ø 50 mm	119.7140.10	100 pz
Ø 90 mm	119.7140.08	25 pz
Ø 142 mm	119.7140.11	100 pz
Ø 293 mm	119.7140.13	100 pz

Porosità 0,45 μm

Dimensioni	Codice	Scatola da
Ø 13 mm	119.7140.02	100 pz
Ø 25 mm	119.7140.04	100 pz
Ø 47 mm	119.7140.06	100 pz
Ø 50 mm	119.7140.07	100 pz
Ø 90 mm	119.7140.09	25 pz
Ø 142 mm	119.7140.12	100 pz
Ø 293 mm	119.7140.15	25 pz

MEMBRANE IN POLYETHERSULFONE

Le membrane filtranti in polyethersulfone offrono un elevato passaggio di liquidi e un basso assorbimento. Particolarmente adatte per analisi biologiche e farmaceutiche. La stabilità meccanica è più elevata rispetto alle membrane in cellulosa. Sono un' appropriata via di mezzo per soluzioni acquose e organiche con scala PH 2-12.

NON STERILI

Porosità 0,1 μm

Dimensioni	Codice	Scatola da
Ø 25 mm	119.7220.38	100 pz
Ø 47 mm	119.7220.39	100 pz
Ø 50 mm	119.7220.40	100 pz

Porosità 0,2 μm

Dimensioni	Codice	Scatola da
Ø 25 mm	119.7220.32	100 pz
Ø 47 mm	119.7220.33	100 pz
Ø 50 mm	119.7220.34	100 pz

Porosità 0,45 μm

Dimensioni	Codice	Scatola da
Ø 25 mm	119.7220.35	100 pz
Ø 47 mm	119.7220.36	100 pz
Ø 50 mm	119.7220.37	100 pz

MEMBRANE

MEMBRANE IN POLYCARBONATO IDROFILA

NON STERILI

Porosità 0,2 µm

Dimensioni	Codice	Scatola da
Ø 25 mm	119.7220.26	100 pz
Ø 47 mm	119.7220.27	100 pz

Porosità 0,4 µm

Dimensioni	Codice	Scatola da
Ø 25 mm	119.7220.28	100 pz
Ø 47 mm	119.7220.29	100 pz

MEMBRANE IN PTFE IDROFOBICA

* Membrane in PTFE, sono fabbricate partendo da una pellicola di PTFE stirata e laminata su di un reticolo in polipropilene come supporto meccanico. Queste membrane sono naturalmente idrorepellenti, possono resistere ad una temperatura massima di 145 °C.

Le loro applicazioni comprendono la filtrazione e la purificazione di acidi, basi o solventi, la sterilizzazione in convogliatori di aria e gas, la ventilazione sterile di circuiti sotto vuoto e la raccolta di polveri umide.

- * Spessore in µm da 65 a 100
- * Limite max della temperatura 130 °C
- * Autoclavabili a 121 °C o 134 °C

Ø Pori µm	Resistenza	Filtraz. per cm2
0,2	1,2 bar	200 ml/min
0,45	0,8 bar	300 ml/min
1,2	0,45 bar	1600 ml/min
5	0,1 bar	4000 ml/min



NON STERILI

Porosità 0,2 µm

Dimensioni	Codice	Scatola da
Ø 13 mm	119.7220.01	100 pz
Ø 25 mm	119.7220.04	100 pz
Ø 47 mm	119.7220.08	100 pz
Ø 50 mm	119.7220.12	100 pz
Ø 90 mm	119.7220.16	25 pz
Ø 100 mm	119.7220.42	25 pz
Ø 142 mm	119.7220.17	25 pz
Ø 293 mm	119.7220.23	25 pz

Porosità 0,45 µm

Dimensioni	Codice	Scatola da
Ø 13 mm	119.7220.02	100 pz
Ø 25 mm	119.7220.05	100 pz
Ø 47 mm	119.7220.09	100 pz
Ø 50 mm	119.7220.13	100 pz
Ø 100 mm	119.7220.43	25 pz
Ø 142 mm	119.7220.18	25 pz
Ø 293 mm	119.7220.24	25 pz

Porosità 1,2 µm

Dimensioni	Codice	Scatola da
Ø 13 mm	119.7220.03	100 pz
Ø 25 mm	119.7220.06	100 pz
Ø 47 mm	119.7220.10	100 pz
Ø 50 mm	119.7220.14	100 pz
Ø 100 mm	119.7220.44	25 pz
Ø 142 mm	119.7220.19	25 pz

Porosità 5 µm

Dimensioni	Codice	Scatola da
Ø 25 mm	119.7220.07	100 pz
Ø 47 mm	119.7220.11	100 pz
Ø 50 mm	119.7220.15	100 pz
Ø 100 mm	119.7220.45	25 pz
Ø 142 mm	119.7220.20	25 pz

Ad esaurimento

DISPOSITIVI FILTRANTI STERILI CON MEMBRANA IN POLYETHERULFONE DA 0,2 µm

Codici		
120.7160.01	Dispositivi Filtrante in polistirene volume 150 ml con recipiente	CF 12
120.7160.03	Dispositivi Filtrante in polistirene volume 500 ml con recipiente	CF 12
120.7160.05	Dispositivi Filtrante in polistirene volume 1000 ml con recipiente	CF 12
120.7160.07	Dispositivi Filtrante in polistirene volume 150 ml senza recipiente	CF 12
120.7160.09	Dispositivi Filtrante in polistirene volume 500 ml senza recipiente	CF 12
120.7160.10	Dispositivi Filtrante in polistirene volume 1000 ml senza recipiente	CF 12



PORTAMEMBRANE E RAMPE FILTRANTI

ACCESSORI: IMBUTI PORTA-FILTRI O MEMBRANE

In POLICARBONATO con guarnizione in silicone, attacchi Luer Lock femmina e Luer maschio, ideale per filtrazioni acquose.

Autoclavabile a 121 °C
Area di filtraggio di 0,5 cm²
Resistenza pressione fino a 7 bar
Per filtri con un Ø da 13 mm



Codice	Confezione
119.7300.01	12 pz
119.7300.02	2 pz

In PTFE, attacchi Luer Lock femmina e Luer maschio, ideale per filtrazioni con soluzioni aggressive.

Autoclavabile a 121 o 134°C resistente a temperature fino a 180 °C
Area di filtraggio di 0,5 cm²
Resistenza pressione fino a 5 bar
Per filtri con un Ø da 13 mm



Codice	Confezione
119.7300.13	1 pz

In POLICARBONATO con due guarnizioni in silicone, attacco Luer Lock femmina e Luer maschio, ideale per filtrazioni acquose.

Autoclavabile a 121°C
Area di filtraggio di 3,0 cm²
Resistenza pressione fino a 7 bar
Per filtri con un Ø da 25 mm



Codice	Confezione
119.7300.04	12 pz
119.7300.05	2 pz

In ACCIAIO con due guarnizioni in PTFE, attacchi Luer Lock femmina e Luer maschio, ideale per filtrazioni con soluzioni aggressive.

Autoclavabile a 121 o 134°C resistente a temperature fino a 180 °C
Area di filtraggio di 3,0 cm²
Resistenza pressione fino a 7 bar
Per filtri con un Ø da 25 mm



Codice	Confezione
119.7300.16	1 pz

In POLICARBONATO, due guarnizioni in silicone con Ø 40 o 50 mm, due attacchi con portagomma Ø 10 mm, ideale per filtrazioni acquose.

Autoclavabile a 121°C
Area di filtraggio di 12,5 cm²
Resistenza pressione fino a 7 bar
Per filtri con un Ø da 47 o 50 mm



Codice	Confezione
119.7300.07	5 pz

In VETRO, imbuto da 250 ml con cono smerigliato SN femmina e tubo per vuoto in polipropilene, matraccio da 1000 ml, guarnizioni di tenuta in VITON, pinza di chiusura in alluminio.

Autoclavabile a 121 o 134°C resistente a temperature fino a 180 °C
Area di filtraggio di 12,5 cm²
Per filtri con un Ø da 47 o 50 mm



Codice	Confezione
119.7320.01	1 pz

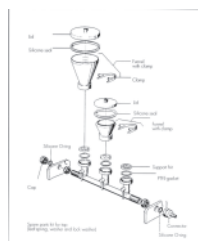
RAMPE in ACCIAIO per imbuto filtranti con relative guarnizioni in silicone e PTFE, il sistema più semplice per filtrare campioni multipli. Ogni imbuto ha la sua valvola di controllo individuale.

Autoclavabile a 121 o 134°C resistente a temperature fino a 180 °C
Area di filtraggio di 12,5 cm²
Per filtri con un Ø da 47 o 50 mm



Codice	N° imbuto
119.7310.01	3 / 100 ml
119.7310.02	3 / 500 ml
119.7310.03	6 / 100 ml
119.7310.04	6 / 500 ml

Ad esaurimento



FILTRI PER SIRINGHE

FILTRI PER SIRINGHE CON MEMBRANA

I filtri per siringa sono ideati per la filtrazione efficiente di campioni in volumi fino a 100 ml. Ideali per filtrazioni di mazzi di coltura, preparazione di reagenti, acqua di laboratorio, preparazioni farmaceutiche, preparazioni oftalmiche. Non consigliate per l'uso di solventi aggressivi.

FILTRI PER SIRINGHE IN ACETATO DI CELLULOSA IDROFILA

* Le membrane di ACETATO di CELLULOSA offrono un livello di assorbimento specifico di proteine più basso rispetto alle versioni nitrato di cellulosa o cellulose rigenerate e sono la scelta appropriata per gli studi biologici.

Queste membrane hanno maggiori resistenze termiche ed a solventi, particolarmente agli alcoli di basso peso molecolare e sono in grado di tollerare ripetute sterilizzazioni a vapore in linea con integrità ed efficacia inalterate.

* Resistenza temperatura 50°C

* Contenitore in cryolite

* Area di filtrazione 5,3 cm²

* Pressione max 4,5 bar

NON STERILI

Porosità	Codici	Capsula	Volume	Attacchi	Confezione
0,2 µm	120.7100.01	Ø 25 mm	60 ml / min	Luer Lock	500 pz
0,2 µm	120.7100.02	Ø 25 mm	60 ml / min	Luer Slip	500 pz
0,45 µm	120.7100.03	Ø 25 mm	180 ml / min	Luer Lock	500 pz
0,45 µm	120.7100.04	Ø 25 mm	180 ml / min	Luer Slip	500 pz
0,8 µm	120.7100.05	Ø 25 mm	300 ml / min	Luer Lock	500 pz
1,2 µm	120.7100.07	Ø 25 mm	400 ml / min	Luer Lock	500 pz
5 µm	120.7100.09	Ø 25 mm	500 ml / min	Luer Lock	500 pz



Luer Lock

STERILI

Confezionati Singolarmente

Porosità	Codici	Capsula	Volume	Attacchi	Confezione
0,2 µm	120.7100.13	Ø 25 mm	60 ml / min	Luer Lock	50 pz
0,2 µm	120.7100.11	Ø 25 mm	60 ml / min	Luer Slip	50 pz
0,45 µm	120.7100.14	Ø 25 mm	180 ml / min	Luer Lock	50 pz
0,45 µm	120.7100.12	Ø 25 mm	180 ml / min	Luer Slip	50 pz
0,8 µm	120.7100.15	Ø 25 mm	300 ml / min	Luer Lock	50 pz
1,2 µm	120.7100.16	Ø 25 mm	400 ml / min	Luer Lock	50 pz
5 µm	120.7100.17	Ø 25 mm	500 ml / min	Luer Lock	50 pz



Luer Slip

FILTRI PER SIRINGHE IN CELLULOSA RIGENERANTE IDROFILA

*Capsule in Polypropilene.

*Temperatura maz 120°C tempo max 30 min.

*Pressione max 7/6 bar

NON STERILI

Porosità	Codici	Capsula	Area di Filtrazione	Volume	Attacchi	Confezione
0,2 µm	120.7130.01	Ø 4 mm	0,07 cm ²	0,5 ml / min	Luer Slip	50 pz
0,2 µm	120.7130.11	Ø 4 mm	0,07 cm ²	0,5 ml / min	Luer Slip	500 pz
0,45 µm	120.7130.02	Ø 4 mm	0,07 cm ²	1,5 ml / min	Luer Slip	50 pz
0,45 µm	120.7130.12	Ø 4 mm	0,07 cm ²	1,5 ml / min	Luer Slip	500 pz
0,2 µm	120.7130.03	Ø 15 mm	1,7 cm ²	10 ml / min	Luer Slip	50 pz
0,2 µm	120.7130.13	Ø 15 mm	1,7 cm ²	10 ml / min	Luer Slip	500 pz
0,45 µm	120.7130.04	Ø 15 mm	1,7 cm ²	30 ml / min	Luer Slip	50 pz
0,45 µm	120.7130.14	Ø 15 mm	1,7 cm ²	30 ml / min	Luer Slip	500 pz
0,2 µm	120.7130.05	Ø 25 mm	4,8 cm ²	60 ml / min	Luer Slip	50 pz
0,2 µm	120.7130.15	Ø 25 mm	4,8 cm ²	60 ml / min	Luer Slip	500 pz
0,45 µm	120.7130.06	Ø 25 mm	4,8 cm ²	100 ml / min	Luer Slip	50 pz
0,45 µm	120.7130.16	Ø 25 mm	4,8 cm ²	100 ml / min	Luer Slip	500 pz



Luer Slip



Luer Slip

STERILI

Confezionati Singolarmente

Porosità	Codici	Capsula	Area di Filtrazione	Volume	Attacchi	Confezione
0,2 µm	120.7130.20	Ø 15 mm	1,7 cm ²	10 ml / min	Luer Slip	50 pz
0,2 µm	120.7130.21	Ø 25 mm	4,8 cm ²	60 ml / min	Luer Slip	50 pz

FILTRI PER SIRINGHE

FILTRI PER SIRINGHE IN FRIBRA DI VETRO

NON STERILI

Porosità	Codici	Capsula	Volume	Attacchi	Confezione
0,7 µm	120.7100.19	Ø 25 mm	450 ml / min	Luer Lock	50 pz
0,7 µm	120.7100.20	Ø 25 mm	450 ml / min	Luer Lock	500 pz

- * Capsula in Cryolite.
- * Area di filtrazione 5,3 cm².
- * Temperatura max 50°C.
- * Pressione max 4,5 bar.

FILTRI PER SIRINGHE IN NYLON / POLYAMIDE IDROFILA

NON STERILI

Porosità	Codici	Capsula	Volume	Attacchi	Confezione
0,2 µm	120.7120.31	Ø 25 mm	50 ml / min	Luer Slip	500 pz
0,45 µm	120.7120.32	Ø 25 mm	80 ml / min	Luer Slip	500 pz



STERILI

Confezionati Singolarmente

Porosità	Codici	Capsula	Volume	Attacchi	Confezione
0,2 µm	120.7120.34	Ø 25 mm	50 ml / min	Luer Slip	50 pz
0,45 µm	120.7120.35	Ø 25 mm	80 ml / min	Luer Slip	50 pz

- * Capsula in Polypropilene.
- * Area di filtrazione 4,8 cm².
- * Temperatura max 121°C tempo max 30 min.
- * Pressione max 6 bar.

FILTRI PER SIRINGHE IN POLYETHERSULFONE

STERILI

Confezionati Singolarmente

Porosità	Codici	Capsula	Volume	Attacchi	Confezione
0,1 µm	120.7151.00	Ø 25 mm	60 ml / min	Luer Lock	50 pz
0,2 µm	120.7151.01	Ø 25 mm	80 ml / min	Luer Lock	50 pz
0,2 µm	120.7150.03	Ø 25 mm	80 ml / min	Luer Slip	50 pz
0,45 µm	120.7151.03	Ø 25 mm	90 ml / min	Luer Lock	50 pz
0,45 µm	120.7150.02	Ø 25 mm	90 ml / min	Luer Slip	50 pz

- * Membrane in polisulfone, per campioni acquosi, basso legame con proteine.
- * Resistenza temperatura 50°C.
- * Contenitore in MBS-polimero.
- * Capsula in MBS-Copolymer.
- * Area di filtrazione 5,3 cm².
- * Pressione max 5,3 bar.

FILTRI PER SIRINGHE IN PTFE IDROFOBICA

* Membrane in PTFE, sono fabbricate partendo da una pellicola di PTFE stirata e laminata su di un reticolo in polipropilene come supporto meccanico. Queste membrane sono naturalmente idrorepellenti, possono resistere ad una temperatura massima di 145 °C. Le loro applicazioni comprendono la filtrazione e la purificazione di acidi, basi o solventi, la sterilizzazione in convogliatori di aria e gas, la ventilazione sterile di circuiti sotto vuoto e la raccolta di polveri umide.

- * Resistenza temperatura 121°C per 30 minuti
- * Contenitore in polipropilene
- * Pressione max 6 bar

NON STERILI

Porosità	Codici	Capsula	Area di Filtrazione	Volume	Attacchi	Confezione
0,45 µm	120.7120.01	Ø 4 mm	0,07 cm ²	0,1 lt / min	Luer Slip	50 pz
0,45 µm	120.7120.09	Ø 4 mm	0,07 cm ²	0,1 lt / min	Luer Slip	500 pz
0,2 µm	120.7120.07	Ø 15 mm	1,7 cm ²	0,6 lt / min	Luer Slip	50 pz
0,2 µm	120.7120.10	Ø 15 mm	1,7 cm ²	0,6 lt / min	Luer Slip	500 pz
0,2 µm	120.7120.02	Ø 15 mm	1,7 cm ²	0,6 lt / min	Luer Slip Sottile	50 pz
0,2 µm	120.7120.11	Ø 15 mm	1,7 cm ²	0,6 lt / min	Luer Slip Sottile	500 pz
0,45 µm	120.7120.08	Ø 15 mm	1,7 cm ²	0,9 lt / min	Luer Slip	50 pz
0,45 µm	120.7120.12	Ø 15 mm	1,7 cm ²	0,9 lt / min	Luer Slip	500 pz
0,45 µm	120.7120.03	Ø 15 mm	1,7 cm ²	0,9 lt / min	Luer Slip Sottile	50 pz
0,45 µm	120.7120.13	Ø 15 mm	1,7 cm ²	0,9 lt / min	Luer Slip Sottile	500 pz
0,2 µm	120.7120.04	Ø 25 mm	4,8 cm ²	1,7 lt / min	Luer Slip	50 pz
0,2 µm	120.7120.14	Ø 25 mm	4,8 cm ²	1,7 lt / min	Luer Slip	500 pz
0,45 µm	120.7120.05	Ø 25 mm	4,8 cm ²	3 lt / min	Luer Slip	50 pz
0,45 µm	120.7120.15	Ø 25 mm	4,8 cm ²	3 lt / min	Luer Slip	500 pz

STERILI

Confezionati Singolarmente

Porosità	Codici	Capsula	Area di Filtrazione	Volume	Attacchi	Confezione
0,2 µm	120.7120.20	Ø 15 mm	1,7 cm ²	0,6 lt / min	Luer Slip	50 pz
0,2 µm	120.7120.21	Ø 25 mm	4,8 cm ²	1,7 lt / min	Luer Slip	50 pz



Luer Slip



Luer Slip Sottile



Luer Slip

CAPSULE PER FILTRAZIONE

JENTING CAPSULE CON MEMBRANA IN PTFE IDROFOBICA

Questi dispositivi sono stati concepiti per applicazioni di ventilazione e di isolamento, più specificatamente per proteggere i recipienti da contaminanti esterni e proteggere l'ambiente dai contaminanti dei recipienti.

Tipo	26 MM	64 MM	64 MM	64 MM	64 MM
Capsula in	Cyrolite	Polypropilene	Polypropilene	Polypropilene	Polypropilene
Capsula Ø mm	26	64	64	64	64
Porosità µm	0,2	0,2	0,2	0,45	0,45
Area filtrante	5,3 cm ²	20 cm ²	20 cm ²	20 cm ²	20 cm ²
Portata di aspirazione	1,4 l/m = 1 bar	5,0 l/m = 1 bar	5,0 l/m = 1 bar	8,5 l/m = 1 bar	8,5 l/m = 1 bar
Punto di passaggio	1,2 bar con isopropano	1,4 bar con isopropano	1,4 bar con isopropano	0,9 bar con isopropano	0,9 bar con isopropano
Intensità di strappo	6,0 bar (600 KPa 87 psi)	3,0 bar (300 KPa 40 psi)	3,0 bar (300 KPa 40 psi)	3,0 bar (300 KPa 40 psi)	3,0 bar (300 KPa 40 psi)
Punto penetr. con H ² O	> 4,0 bar (400 KPa 58 psi)	4,0 bar	4,0 bar	3,0 bar	3,0 bar
Attacchi	Luer Lock M / F	Luer 1/8"	Ø 6-12 mm	Luer 1/8"	Ø 6-12 mm
Confezione	50 pz	12 pz	12 pz	12 pz	12 pz
Sterili	Si	Si	Si	Si	Si
Codice	120.8000.26	120.8000.38	120.8000.36	120.8000.32	120.8000.30



READY-TO-USE CAPSULE PER FILTRAZIONI SOTTO VUOTO

Dispositivo per filtrazioni sotto vuoto.

Filtrazione rapida sotto vuoto di soluzioni acquose in volumi variabili da 100 ml a 5 litri.

Costruiti con le normative USP classe VI (materie plastiche).

Membrane in Acetato di Cellulosa, filtro per pompa in PTFE idrofobica.

Tipo	Scap	Scap
Capsula in	Polycarbonato	Polycarbonato
Capsula Ø mm	50	50
Area filtrante	20cm ²	20 cm ²
Portata di aspirazione	250 ml/min 1 bar (100 KPa)	250 ml/min 1 bar (100 KPa)
Punto di passaggio	min. 3,4 bar (340 KPa)	min. 3,4 bar (340 KPa)
Pressione max sul filtro	bar 3 (300 KPa)	bar 3 (300 KPa)
Confezione	10 pz	10 pz
Sterili	No	No
Codice	120.8000.45	120.8000.46



MEMBRANE FILTRANTI

MEMBRANE FILTRANTI E FILTRI PER SIRINGHE NON STERILI TRACER

Le membrane vengono prodotte partendo da sottili films di materiale plastico con porosità costante e di valore definito.

La dimensione dei pori determina il diametro delle particelle che una membrana trattiene.

Queste particelle che si depositano sulla superficie della membrana possono, in seguito, essere raccolte per successive analisi.

*Le membrane in POLIPROPILENE per applicazioni con composti organici acquosi, ideali per filtrazioni sterili e la rimozione di lisciati cellulari, più resistenti del PVDF e Nylon.

*Le membrane in NYLON sono ideali per le preparazioni di soluzioni in HPLC, adatte per campioni acquosi o acquosi organici.

Ottima resistenza al metanolo ma limitata all' acetone nitrile.

*Le membrane in PTFE, molto resistente ai solventi organici,

*Le membrane in MISCELE ESTERE DI CELLULOSA, ideali per filtrazioni e sterilizzazioni nel settore biologico, alta capacità di filtraggio ed elevata velocità di passaggio dei liquidi.

*Le membrane in PVDF idrofobica in vinile cloruro, ideale per la sterilizzazione di campioni acquosi organici, buona resistenza ai solventi organici e preparati per HPLC.

MEMBRANE IN POLIPROPILENE

Porosità μm	\varnothing	Codice	Confezione da
0,2	13 mm	115.8001.41	100 pz
0,2	25 mm	115.8001.43	50 pz
0,2	47 mm	115.8001.45	50 pz
0,45	13 mm	115.8001.42	100 pz
0,45	25 mm	115.8001.44	50 pz
0,45	47 mm	115.8001.46	50 pz

MEMBRANE IN NYLON

Porosità μm	\varnothing	Codice	Confezione da
0,2	13 mm	115.8001.01	100 pz
0,2	25 mm	115.8001.03	50 pz
0,2	47 mm	115.8001.05	50 pz
0,45	13 mm	115.8001.02	100 pz
0,45	25 mm	115.8001.04	50 pz
0,45	47 mm	115.8001.06	50 pz

MEMBRANE IN PTFE

Porosità μm	\varnothing	Codice	Confezione da
0,2	13 mm	115.8001.11	100 pz
0,2	25 mm	115.8001.13	50 pz
0,2	47 mm	115.8001.15	50 pz
0,45	13 mm	115.8001.12	100 pz
0,45	25 mm	115.8001.14	50 pz
0,45	47 mm	115.8001.16	50 pz

MEMBRANE IN MISCELE ESTERE DI CELLULOSA

Porosità μm	\varnothing	Codice	Confezione da
0,2	13 mm	115.8001.21	100 pz
0,2	25 mm	115.8001.23	50 pz
0,2	47 mm	115.8001.25	50 pz
0,45	13 mm	115.8001.22	100 pz
0,45	25 mm	115.8001.24	50 pz
0,45	47 mm	115.8001.26	50 pz

MEMBRANE IN PVDF

Porosità μm	\varnothing	Codice	Confezione da
0,2	13 mm	115.8001.31	100 pz
0,2	25 mm	115.8001.33	50 pz
0,2	47 mm	115.8001.35	50 pz
0,45	13 mm	115.8001.32	100 pz
0,45	25 mm	115.8001.34	50 pz
0,45	47 mm	115.8001.36	50 pz



FILTRI PER SIRINGHE

FILTRI PER SIRINGHE CAPSULA IN POLIPROPILENE

FILTRI PER SIRINGHE MEMBRANA IN POLIPROPILENE

Colore naturale

Porosità μm	\emptyset	Codice	Confezione da
0,2	13 mm	115.7005.09	100 pz
0,2	25 mm	115.7005.19	100 pz

Colore bianco

Porosità μm	\emptyset	Codice	Confezione da
0,45	13 mm	115.7005.10	100 pz
0,45	25 mm	115.7005.20	100 pz

FILTRI PER SIRINGHE MEMBRANA IN NYLON

Colore verde chiaro

Porosità μm	\emptyset	Codice	Confezione da
0,2	13 mm	115.7005.01	100 pz
0,2	25 mm	115.7005.11	100 pz

Colore verde

Porosità μm	\emptyset	Codice	Confezione da
0,45	13 mm	115.7005.02	100 pz
0,45	25 mm	115.7005.12	100 pz

FILTRI PER SIRINGHE MEMBRANA IN PTFE

Colore blu chiaro

Porosità μm	\emptyset	Codice	Confezione da
0,2	13 mm	115.7005.03	100 pz
0,2	25 mm	115.7005.13	100 pz

Colore blu

Porosità μm	\emptyset	Codice	Confezione da
0,45	13 mm	115.7005.04	100 pz
0,45	25 mm	115.7005.14	100 pz

FILTRI PER SIRINGHE MEMBRANA IN MISCELE ESTERE CELLULOSA

Colore giallo chiaro

Porosità μm	\emptyset	Codice	Confezione da
0,2	13 mm	115.7005.05	100 pz
0,2	25 mm	115.7005.15	100 pz

Colore giallo

Porosità μm	\emptyset	Codice	Confezione da
0,45	13 mm	115.7005.06	100 pz
0,45	25 mm	115.7005.16	100 pz

FILTRI PER SIRINGHE MEMBRANA IN PVDF

Colore rosso chiaro

Porosità μm	\emptyset	Codice	Confezione da
0,2	13 mm	115.7005.07	100 pz
0,2	25 mm	115.7005.17	100 pz

Colore rosso

Porosità μm	\emptyset	Codice	Confezione da
0,45	13 mm	115.7005.08	100 pz
0,45	25 mm	115.7005.18	100 pz

FILTRI PER SIRINGHE MEMBRANA IN ACETATO CELLUSOLA

Colore arancio chiaro

Porosità μm	\emptyset	Codice	Confezione da
0,2	13 mm	115.7005.21	100 pz
0,2	25 mm	115.7005.27	100 pz

Colore arancio

Porosità μm	\emptyset	Codice	Confezione da
0,45	13 mm	115.7005.22	100 pz
0,45	25 mm	115.7005.28	100 pz

FILTRI PER SIRINGHE MEMBRANA IN CELLULOSA RIGENERATA

Colore bronzo chiaro

Porosità μm	\emptyset	Codice	Confezione da
0,2	13 mm	115.7005.23	100 pz
0,2	25 mm	115.7005.29	100 pz

Colore bronzo

Porosità μm	\emptyset	Codice	Confezione da
0,45	13 mm	115.7005.24	100 pz
0,45	25 mm	115.7005.30	100 pz

FILTRI PER SIRINGHE MEMBRANA IN NITRATO DI CELLULOSA

Colore pistacchio

Porosità μm	\emptyset	Codice	Confezione da
0,45	13 mm	115.7005.25	100 pz
0,45	25 mm	115.7005.31	100 pz

FILTRI PER SIRINGHE MEMBRANA IN POLYETHERSULFONE

Colore viola

Porosità μm	\emptyset	Codice	Confezione da
0,45	13 mm	115.7005.26	100 pz
0,45	25 mm	115.7005.32	100 pz

CARTE PER FILTRAZIONE

CARTA NAZIONALE PER FILTRAZIONI GENERICHE

Carte prodotte con materie fibrose di cellulosa di primo impiego, resina poliamide epicloridrina. Il prodotto, per composizione e materie prime, è conforme a quanto prescritto dal Decreto Ministeriale 21/03/73. Decreto Ministeriale Sanitario 26/04/93 n° 220, per le carte destinate a venire in contatto con sostanze alimentari e di uso personale.

CARTA DA FILTRO GF

Particolarmente indicata per filtrazioni molto veloci che non richiedono particolare accuratezza. Resistenza con marcatura \pm accentuata.

CARTA DA FILTRO VX

Particolarmente indicata per filtrazioni veloci di liquidi contenenti precipitati o impurità non troppo fini. Resistente con marcatura \pm accentuata per aumentare la velocità di filtrazione.

CARTA DA FILTRO SVX

Particolarmente indicata per filtrazioni veloci di liquidi contenenti precipitati o impurità non troppo fini. Resistente con marcatura \pm accentuata per aumentare la velocità di filtrazione.

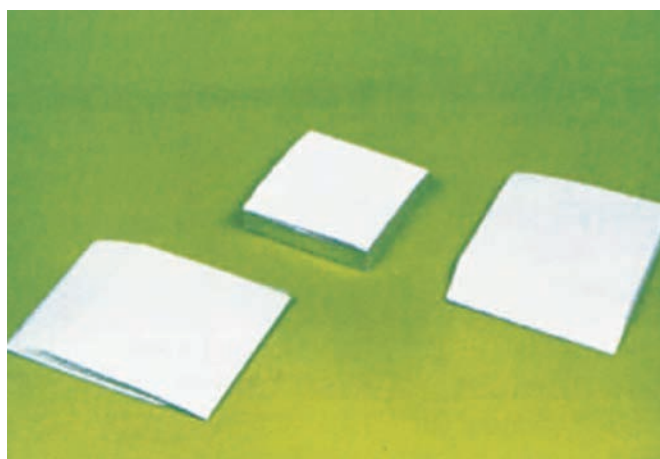
Dimensioni	Confezione
Dischi Ø 100 mm	Scatola 100 pz
Dischi Ø 120 mm	Scatola 100 pz
Dischi Ø 150 mm	Scatola 100 pz
Dischi Ø 180 mm	Scatola 100 pz
Dischi Ø 200 mm	Scatola 100 pz
Dischi Ø 230 mm	Scatola 100 pz
Dischi Ø 250 mm	Scatola 100 pz
Dischi Ø 300 mm	Scatola 100 pz
Fogli 500x500 mm	Risma 100 fogli
Fogli 500x500 mm	Risma 500 fogli

Struttura carta	liscia
Peso	g/m2 68
Spessore	mm 0,17
Peso / velocità	g/m2 0,39
Ceneri	g/cm2 0,50
Pori	μ m -
Piani	Pieghettati
-	115.2420.10
-	115.2420.12
115.2410.15	115.2420.15
115.2410.18	115.2420.18
-	-
115.2410.23	115.2420.23
115.2410.25	115.2420.25
115.2410.30	115.2420.30
115.2410.50	-
115.2410.55	-

Struttura carta	crespata
Peso	g/m2 80
Spessore	mm 0,18
Peso / velocità	g/m2 0,44
Ceneri	g/cm2 0,50
Pori	μ m 38 / 45
Piani	Pieghettati
115.2430.10	115.2440.10
-	115.2440.12
115.2430.15	115.2440.15
115.2430.18	115.2440.18
115.2430.20	115.2440.20
115.2430.23	115.2440.23
115.2430.25	115.2440.25
115.2430.30	115.2440.30
115.2430.50	-
115.2430.55	-

Struttura carta	crespata
Peso	g/m2 75
Spessore	mm 0,18
Peso / velocità	g/m2 0,41
Ceneri	g/cm2 0,50
Pori	μ m -
Piani	Pieghettati
115.2450.10	115.2460.10
115.2450.12	115.2460.12
115.2450.15	115.2460.15
115.2450.18	115.2460.18
115.2450.20	115.2460.20
115.2450.23	115.2460.23
115.2450.25	115.2460.25
115.2450.30	115.2460.30
115.2450.50	-
115.2450.55	-

Ad esaurimento



CARTINE PH

CARTINE INDICATRICI DI PH

Permettono una facile lettura del pH, disponibili in STRISCE o in ROTOLI con un pratico dispenser che consente la fuoriuscita della cartina.

CARTINE PER IL PH IN STRISCE

- * Intervallo 0,2
- * Sensibilità 0,05

Codice	Intervallo di pH
121.1800.10	da 1,8 a 3,2
121.1800.11	da 3,0 a 4,4
121.1800.12	da 3,9 a 5,3
121.1800.13	da 5,2 a 6,6
121.1800.14	da 6,0 a 7,4
121.1800.15	da 6,6 a 8,0
121.1800.16	da 5,6 a 7,0
121.1800.17	da 6,6 a 8,0
121.1800.18	da 7,3 a 8,7
121.1800.19	da 8,6 a 10,0

* CONFEZIONE DA 200 STRISCE

- * Intervallo 0,3
- * Sensibilità 0,05

Codice	Intervallo di pH
121.1800.20	da 0,4 a 1,4
121.1800.21	da 1,0 a 2,8
121.1800.22	da 1,6 a 3,7
121.1800.23	da 2,6 a 4,1
121.1800.24	da 3,9 a 5,4
121.1800.25	da 4,3 a 6,1
121.1800.26	da 5,2 a 6,7
121.1800.27	da 6,0 a 7,5
121.1800.28	da 6,6 a 8,1
121.1800.29	da 7,5 a 8,7
121.1800.30	da 8,2 a 9,7
121.1800.31	da 8,8 a 10,0
121.1800.32	da 9,4 a 10,3
121.1800.33	da 10,1 a 11,3
121.1800.34	da 10,4 a 11,6

- * Intervallo 0,3
- * Sensibilità 0,05

Codice	Intervallo di pH
121.1800.38	da 2,6 a 4,7
121.1800.39	da 3,9 a 6,0
121.1800.40	da 6,0 a 8,1
121.1800.41	da 6,6 a 8,7
121.1800.42	da 11,0 a 13,1

- * Intervallo 0,5
- * Sensibilità 0,05

Codice	Intervallo di pH
121.1800.36	da 10,5 a 13,0
121.1800.37	da 11,5 a 14,0

Ad esaurimento

CARTINA PER IL PH IN ROTOLO

- * Intervallo 0,3
- * Sensibilità 0,05
- * Con dispenser

Codice	Intervallo di pH
121.1801.03	da 3,9 a 6,9
121.1801.04	da 4,9 a 7,9
121.1801.05	da 6,9 a 9,9

Ricambio (rotolo cf 2)

121.1801.07	da 3,9 a 6,9
121.1801.08	da 4,9 a 7,9
121.1801.09	da 6,9 a 9,9

CARTINA LUNGHEZZA 6 METRI

- * Intervallo 0,3
- * Sensibilità 0,05
- * Con dispenser

Codice	Intervallo di pH
121.1801.02	da 1,0 a 11,0

Ricambio (rotolo cf 2)

121.1801.06	da 1,0 a 11,0
-------------	---------------

- * Intervallo 1,0
- * Sensibilità 0,05
- * Con dispenser

Codice	Intervallo di pH
121.1801.10	da 0,0 a 14,0

Ricambio (rotolo)

121.1801.12	da 0,0 a 14,0
-------------	---------------

