

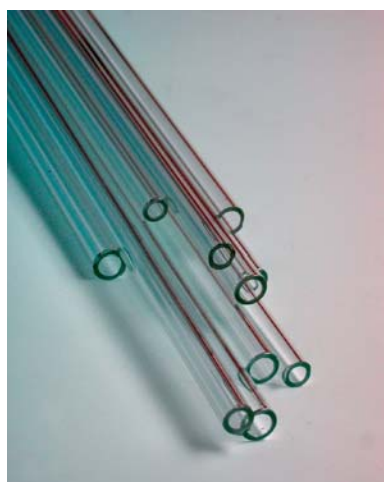
Tubi

per Usi Generali

Tygon

Accessori per Tubi





Vetro vuoto

22LK01AB

Per lavorazioni alla fiamma, trasferimento liquidi e gas.

In vetro borosilicato fusibile.

Accessori:

Pinza Tagliatubi - Pinza con rotella in Widia intercambiabile per tagliare tubi di vetro con diametro fino a mm 33.

Rotelle di ricambio - In Widia, confezione da 5 pezzi.

Ø esterno mm	Lunghezza mm	Spessore mm	Pz/CF	Codice
5...6	750	0,8	10	289300515
6...7	750	1	10	289300516
7...8	750	1	10	289300517
9...10	750	1	10	289300518
12...13	750	1	10	289300519
14...15	750	1,2	10	289300520

Accessori

Pinza Tagliatubi

Rotelle di ricambio in confezione da 5 pezzi

Codice

284602921

284602923



vedi

Bacchette in vetro

Agitatori > Aste per Agitazione > Bacchette in vetro

Bacchette per agitazione in vetro. Le estremità sono arrotondate alla fiamma per garantire un uso più sicuro...



Tubo di sicurezza per gas

22LK01AC

Tubo in gomma sintetica per mandata a pressione di gas liquefatti.
Sottostrato in gomma nera, copertura in gomma blu rigata o bianca liscia.
A norma UNICIG 7140/72/IMQ.
Temperatura -20°/+90° C.

Ø interno mm	Ø esterno mm	Lunghezza mm	Pz/CF	Codice
8	13	1000	1	289201396
13	20	1000	1	289201397



Di sicurezza per gas rinforzato

22LK01AD

Tubo in gomma rinforzato con spirale a molla interna in acciaio inossidabile, secondo normativa DIN 30 665, attacchi particolarmente resistenti alla rottura.
Sottostrato in gomma nera, copertura in gomma blu rigata o bianca liscia.
Pressione massima di esercizio 100 mbar.

Ø interno mm	Ø esterno mm	Lunghezza mm	Pz/CF	Codice
10	14	1000	1	289201410
10	14	2000	1	289201411



In PVC

22LK01AE

Tubo flessibile in PVC trasparente, monostrato, prodotto con materiale atossico secondo DM 21/03/1973 e successivi aggiornamenti, secondo normative tedesche BAM e secondo le recenti direttive europee CEN; indicato per tutti gli impieghi che non richiedano particolari pressioni. Esente da cadmio.

Caratteristiche meccaniche e fisiche

- Durezza (shore A) 73±5
- Carico di rottura (kg.dm) 50-160
- Allungamento rottura 370%
- Flessibilità al freddo T.F.30° C
- modulo a 100°C (kg.dm) 70

Risultato della migrazione globale in mg/dm²

- Acqua distillata - 24 ore a 40°C 1,4
- Alcool etilico al 15% - 24 ore a 40°C 0,7
- Alcool etilico al 3% - 24 ore a 40°C 0,8
- Alcool etilico al 15% addizionato del 3% di Acido acetico - 24 ore a 40°C 1,1

Ø interno mm	Ø esterno mm	Lunghezza mm	Spessore mm	Pz/CF	Codice
3	5	10000	1	1	289201113
5	8	10000	1,5	1	289201115
6	9	10000	1,5	1	289201114
8	12	10000	2	1	289201116
10	14	10000	2	1	289201118
12	17	10000	2,5	1	289201117



HW 55 Silicone, catalizzato al perossido

22LK01AF

Tubo in **silicone trasparente** con superficie liscia, catalizzato al perossido. Sterilizzabile. **Adatto per pompe peristaltiche**. Particolare resistenza ad aria calda, agenti atmosferici, ozono, olii animali e vegetali, liquidi fisiologici, alcoli e glicoli. Ottima resistenza alle radiazioni UV. Omologato alle norme FDA 177.2600 e al D.M. del 21/3/73.

Colore Trasparente. Peso specifico UNI 7092-A 1,210±0,020 g/cm³. Durezza (Shore A) UNI 4916 60-70±5. Carico di rottura UNI 6065 MPa 8 min. Allungamento UNI 6065 300%. Resistenza lacerazione UNI4914 14 KN/m. Temperatura massima +180°C, minima -60°C. Odore assente, sapore assente, tossicità assente.

Ø interno mm	Ø esterno mm	Lunghezza mm	Spessore mm	Pz/CF	Codice
0,5	1,3	10000	0,4	1	289201300
1	3	10000	1	1	289201301
2	4	10000	1	1	289201302
4	6	10000	1,5	1	289201303
4	6	10000	1	1	289201304
4	7	10000	0,5	1	289201305
5	8	10000	1,5	1	289201306
6	9	10000	1,5	1	289201307
6	10	10000	2	1	289201313
7	10	10000	1,5	1	289201308
8	11	10000	1,5	1	289201309
8	12	10000	2	1	289201310
10	14	10000	2	1	289201311
12	17	10000	2,5	1	289201312



HW 55 Silicone per vuoto

22LK01AG

Tubo in **silicone trasparente per vuoto**. Superficie liscia. Sterilizzabile chimicamente. Eccezionale resistenza al calore. Mantenimento della flessibilità a bassissima temperatura. Omologato alle norme FDA177.2600 e al D.M. del 21-3-73.

Colore Trasparente. Peso specifico UNI 7092-A 1,210±0,020 g/cm³. Durezza (Shore A) UNI 4916 60-70±5. Carico di rottura UNI 6065 MPa 8 min. Allungamento UNI 6065 300%. Resistenza lacerazione UNI 4914 14 KN/m. Temperatura massima +180°C, minima -60°C. Odore assente, sapore assente, tossicità assente.

Ø interno mm	Ø esterno mm	Lunghezza mm	Spessore mm	Pz/CF	Codice
5	13	5000	4	1	289201315
7	14	5000	3,5	1	289201316
8	15	5000	3,5	1	289201317
12	22	5000	5	1	289201320



AS 70T - Silicone, Catalizzato al platino

22LK01AH

Tubo in silicone trasparente catalizzato al platino. Elevata trasparenza. Minor appiccicosità superficiale. Assenza di efflorescenza. Non ingiallimento anche dopo sterilizzazione ripetuta. Omologato alle norme FDA 177.2600 e al D.M. del 21/3/73.

- Colore Trasparente
- Peso specifico UNI 7092-A 1,200±0,020 g/cm³
- Durezza (Shore A) UNI 4916 70±5
- Carico di rottura UNI 6065 MPa 9 min
- Allungamento UNI 6065 4
- Resistenza lacerazione UNI 4914 30 KM/n
- Temperatura massima + 180°C (punte max. fino a 250°C)
- Temperatura minima -60 °C
- Odore assente
- Sapore assente
- Tossicità assente

Ø interno mm	Ø esterno mm	Lunghezza mm	Spessore mm	Pz/CF	Codice
4	6	10000	1	1	289201314
4	4	10000	1,5	1	289201329
5	8	10000	1,5	1	289201318
6	9	10000	1,5	1	289201319
6	10	10000	2	1	289201321
7	10	10000	1,5	1	289201325
8	11	10000	1,5	1	289201326
8	12	10000	2	1	289201322
10	14	10000	2	1	289201327
12	17	10000	2,5	1	289201328



Cold - per basse temperature

22LK01AI

Tubo per basse temperature in gomma al silicone HW/55 con rivestimento in spugna speciale. Adatto al passaggio senza pressione di liquidi a bassissime temperature (-60°C), particolarmente utile per criostati.

Ø interno mm	Ø esterno mm	Lunghezza mm	Spessore mm	Pz/CF	Codice
8	32	2000	12	1	289201323
9	32	2000	11,5	1	289201324



Lattice

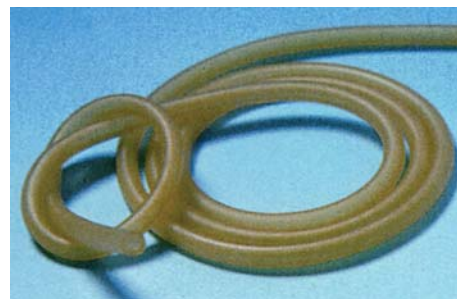
22LK01AL

Tubo in puro lattice con superficie liscia e trasparente, densità 0,92.

Per uso sanitario. Sterilizzabili in autoclave.

- Colore Paglierino
- Peso specifico UNI 6065-A 0,98 ca. g/cm³
- Durezza UNI 6065 40±2
- Carico di rottura UNI 6065 2230 g/mm²
- Allungamento UNI 6065 900%

Ø interno mm	Ø esterno mm	Lunghezza mm	Spessore mm	Pz/CF	Codice
4	7	10	1,5	1	289201266
6	9	10	1,5	1	289201267
8	11	10	1,5	1	289201268



AS 121 Orange

22LK01AM

Tubo in gomma naturale di alta qualità per condotti senza pressione di gas e liquidi in genere, di acidi a media concentrazione. Temperatura d'uso -35...+70°C.

Colore Arancio. Peso specifico UNI 7092-A 1,160±0,020 g/cm³. Durezza (Shore A) UNI 4916 50±5. Carico di rottura UNI 6065 MPa 16 min.

Allungamento UNI 6065 500%. Resistenza lacerazione UNI 4914 40 KN/m. Comportamento dielettrico sufficiente.

Ø interno mm	Ø esterno mm	Lunghezza mm	Spessore mm	Pz/CF	Codice
4	7	10000	1.5	1	289201121
6	9	10000	1.5	1	289201122
8	12	10000	2	1	289201123
9	13	10000	2	1	289201119
10	14	10000	2	1	289201120



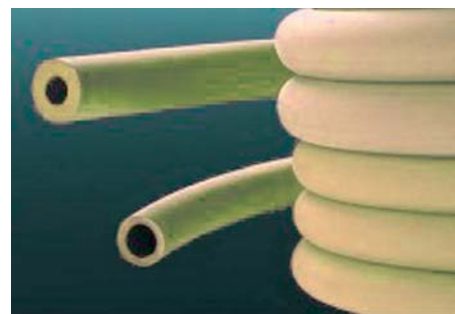
Anas/105 in gomma naturale

22LK01AN

Tubo in gomma naturale. Per condotta senza pressione di gas e liquidi in genere, acidi e media concentrazione, basi e chetoni. Colore beige, superficie esterna liscia. Temperatura d'uso -35...+70°C. Colore Beige.

- Peso specifico UNI 7092-A 1,160±0,020 g/cm³
- Durezza (Shore A) UNI 4916 50 ± 5
- Carico di rottura UNI 6065 MPa 16 min
- Allungamento UNI 6065 500%

Ø interno mm	Ø esterno mm	Lunghezza mm	Spessore mm	Pz/CF	Codice
5	9	5000	2	1	289201165
6	9	5000	1,5	1	289201166
7	11	5000	2	1	289201167
8	12	5000	2	1	289201168



Anas/105 per vuoto

22LK01AO

Tubo in gomma naturale. Per condotta senza pressione di gas e liquidi in genere, acidi e media concentrazione, basi e chetoni. Colore beige, superficie esterna liscia. Temperatura d'uso -35...+70°C. Colore Beige.

- Peso specifico UNI 7092-A 1,160±0,020 g/cm³
- Durezza (Shore A) UNI 4916 50 ± 5
- Carico di rottura UNI 6065 MPa 16 min
- Allungamento UNI 6065 500%

Ø interno mm	Ø esterno mm	Lunghezza mm	Spessore mm	Pz/CF	Codice
4	10	5000	3	1	289201150
6	12	5000	3,5	1	289201151
6	15	5000	4,5	1	289201157
7	13	5000	3	1	289201158
8	16	5000	4	1	289201159



Anas/107

22LK01AP

Tubo in gomma naturale in miscela speciale, ottenuto da foglia avvolta e vulcanizzata su mandrino. Superficie interna liscia e ben calibrata, superficie esterna ad impressione tela. Colore beige. Tubo di particolare flessibilità e ottima resistenza meccanica. Facilmente calzabile su raccordi e portagomma di vetro. Adatto per condotta di gas e liquidi.

Temperatura d'uso -40...+80°C. Densità ASTM D 297 1,07±0,03. Durezza (Shore A) DIN 53505 47±5. Carico di rottura ASTM D 412C 190 kg/cm². Allungamento ASTM D 412C 600%.

Ø interno mm	Ø esterno mm	Lunghezza mm	Spessore mm	Pz/CF	Codice
5	15	6000	5	1	289201152
6	12	6000	3	1	289201153
6	18	6000	6	1	289201154
7	17	6000	5	1	289201160
8	16	6000	4	1	289201155
12	21	6000	4,5	1	289201156



Teflon

22LK01AQ

Tubi in PTFE con parete sottile. Prodotti per estrusioni e forniti arrotolati. **Elevata resistenza ad acidi, basi e solventi e temperatura fino a 260 °C.** Autoclavabili.

Ø interno mm	Ø esterno mm	Lunghezza mm	Spessore mm	Pz/CF	Codice
2	4	5000	1	1	289202171
3	5	5000	1	1	289202173
5	7	5000	1	1	289202175
8	10	5000	1	1	289202178



Neoprene/N

22LK01AR

Tubo in gomma sintetica al neoprene, per il passaggio senza pressione di acidi e solventi in genere (escluso benzolo e solventi affini). Superficie esterna liscia. Temperatura d'uso -35...+85°C. Colore Nero. Peso specifico UNI 7092-A 1,500±0,020 g/cm³. Durezza (Shore A) UNI 4916 60±5. Carico di rottura UNI 6065 MPa 7 min. Allungamento UNI 6065 600%. Resistenza lacerazione UNI 4914 24 KN/m.

Ø interno mm	Ø esterno mm	Lunghezza mm	Spessore mm	Pz/CF	Codice
4	6	10000	1	1	289201145
6	9	10000	1,5	1	289201146
8	11	10000	1,5	1	289201147
10	14	10000	2	1	289201148



Tygon

Tubi Tygon

Non è possibile che un unico tubo, modello "universale" sia in grado di rispondere alle esigenze dei diversi settori. Per questo motivo esistono numerosi tubi Tygon che, grazie alle loro particolari caratteristiche, possono essere utilizzati in diversi e specifici settori, quali per es. l'alimentare e il chimico. I tubi Tygon sono flessibili, sicuri e resistenti all'ossidazione. Sono inoltre robusti e resistenti alla corrosione. Permettono un buon flusso e possono essere montati velocemente e con estrema facilità. Il marchio ripetuto lungo il tubo garantisce l'originalità del prodotto.

Come scegliere un tubo Tygon

In funzione della temperatura

Il comportamento dei tubi Tygon nei confronti della temperatura varia a secondo delle formulazioni. Va ricordato che a temperatura ambiente (25°C) si ottiene la massima resistenza chimica. Molti tubi Tygon, essendo termoplastici, rammolliscono a temperatura elevata, ma riprendono le loro caratteristiche iniziali tornando nelle condizioni di partenza.

In funzione della pressione

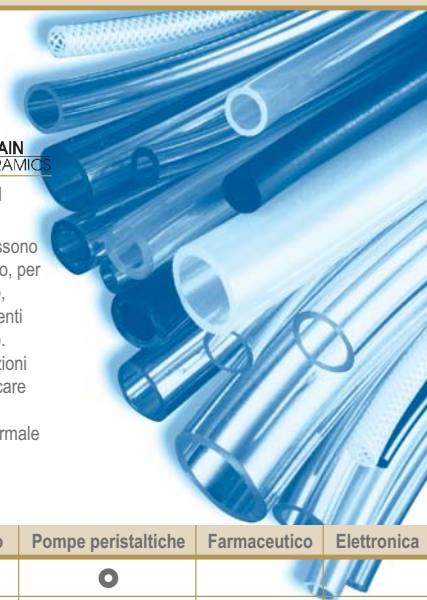
La pressione massima di esercizio dei tubi Tygon varia con le varie formulazioni. Inoltre, la pressione d'esercizio dipende dalla temperatura e da altri fattori:

- *Calibro tubo e spessore pareti*
La pressione d'esercizio utilizzabile aumenta con l'ammontare dello spessore delle pareti a parità di calibro.
- *Tempo*
Se una pressione, superiore a quella massima consigliata, viene mantenuta per un tempo prolungato, il tubo tende a dilatarsi.



In funzione del prodotto

I tubi Tygon possono venire a contatto, per un breve tempo, anche con solventi che li attaccano. Lunghe esposizioni possono provocare rigonfiamenti e perdita della normale forza di tenuta.



Guida alla scelta dei tubi Tygon

Modello	Processi chimici	Ambiente	Alimentare	Industria	Laboratorio	Medico	Pompe peristaltiche	Farmaceutico	Elettronica
R-3603		○			○		○		
R-3603 per vuoto			○	○	○				
GSR			○	○	○				
R-1000					○		○		
F-5500	○			○	○		○		
3350	○	○	○	○	○	○	○	○	
PharMed					○	○	○	○	
LFL		○	○	○	○		○	○	
A-60-G	○			○			○		
2001	○	○	○	○			○		
Versilic silicone			○	○	○	○	○	○	
Versilic platino		○	○		○		○		
B-44-4X			○	○					
B-44-4X I.B.			○	○	○				
F-4040-A	○			○			○		
iso-Versinic	○			○	○				
SE-200	○	○		○					
Chemfluor FEP		○		○	○	○			
Chemfluor PFA		○			○			○	○
Chemfluor PTFE	○			○	○				
Tygonprene	○	○	○	○	○		○		



Tubi Tygon specifici per pompe peristaltiche

Per migliorare la funzionalità e allungare la vita media del tubo, è importante considerare diversi fattori.

Resistenza ad agenti chimici

Prima di scegliere il tubo è necessario testare la resistenza chimica nei confronti di uno specifico fluido.

Pressione

Ogni sistema di pompe ha una certa contropressione. La pressione generalmente aumenta se il tragitto è particolarmente lungo o diretto verso un'uscita troppo alta. Aumentando la pressione del tubo si rischia di danneggiarlo fino alla rottura.

Numero di giri

È il fattore che maggiormente influenza la durata del tubo per pompa. Tubi di materiale diverso hanno differenti resistenze alle successive compressioni cui sono sottoposti. La durata del tubo dipende in ultima analisi dal numero di giri e di rulli presenti nella testa della pompa.

Compressione delle pareti

Anche la percentuale con la quale una pompa occlude o comprime un tubo è determinante per la durata dello stesso. Questo fattore si può controllare utilizzando un tubo con pareti dello spessore più adatto per la pompa. Diversi test hanno dimostrato che una compressione superiore del 25% al limite massimo, accorcia significativamente la vita del tubo.

Altri fattori

Corretta installazione della pompa, temperatura del fluido trasportato, attrito con i rulli o con le guide dei rulli.

Pressioni massime di esercizio	Ø interno mm	Ø esterno mm	Spessore mm	Pressione max kg/cm ²	kg/cm ²	psi
	1,6	4,8	1,6	3,6	4,9	70
	2,4	5,6	1,6	3,1	0,0	
	3,2	6,4	1,6	3,1	3,0	43
	4,8	7,9	1,6	2,6	2,2	31
	6,4	9,5	1,6	2,6	1,8	25
	7,9	11	1,6	2,5	1,5	21
	9,5	12,7	1,6	2,2	0,0	
	11	14	1,6	1,9	0,0	
	12,7	15,8	1,6	1,5	0,0	
	7,9	12,7	2,4	2,9	0,0	
	9,5	14	2,4	2,5	0,0	
	9,5	15,8	3,2	2,9	2,2	31
	12,7	19	3,2	2,2	1,8	25
	15,8	22	3,2	1,9	0,0	
	19	25,4	3,2	1,6	0,0	
	25,4	32	3,2	1,3	0,0	

La tabella indica le pressioni massime di esercizio, suggerite per tubi Tygon R-3603 di vario diametro, a temperatura ambiente. I valori indicati sono pari a 1/5 delle pressioni di scoppio.

Tabella di conversione	Formulazione	Fattore	Formulazione	Fattore
Per ottenere i dati per altri tubi Tygon moltiplicare il valore della pressione massima di esercizio per il fattore riportato nella tabella accanto.	3350	0,43	LFL	1
	2001	0,63	PharMed	0,43
	A-60-G	0,43	R-1000	0,43
	B-44-4X	1,43	R-3603	1
	B-44-4X I.B.	4	R-3603 per vuoto	1
	Chemfluor FEP-PFA-PTFE	4	R-3400	1,5
	F-4040-A	1,14	SE-200	1,4
	F 5500 Fluran	0,43	Tygonprene	0,43

Tygon R-3603

22LK02AA

Ø interno mm	Ø esterno mm	Lunghezza mm	Spessore mm	Pz/CF	Codice
0,8	2,4	15000	0,8	1	289201998
1,6	3,2	15000	0,8	1	289202000
1,6	4,8	15000	1,6	1	289202001
2,4	4	15000	0,8	1	289202002
2,4	5,6	15000	1,6	1	289202003
3,2	4,8	15000	0,8	1	289202004
3,2	6,4	15000	1,6	1	289202005
4,0	7,2	15000	1,6	1	289202006
4,8	6,4	15000	0,8	1	289202008
4,8	8	15000	1,6	1	289202009
6,4	9,6	15000	1,6	1	289202013
8,0	11,1	15000	1,6	1	289202016
8,0	12,7	15000	2,4	1	289202017
9,5	12,7	15000	1,6	1	289202020
9,5	14,3	15000	2,4	1	289202021
1,1	14,3	15000	1,6	1	289202023
12,7	15,9	15000	1,6	1	289202026
12,7	19	15000	3,2	1	289202028
15,9	22,2	15000	3,2	1	289202032
19,0	25,4	15000	3,2	1	289202036
25,4	31,8	15000	3,2	1	289202045



Tubi flessibili e trasparenti, in accordo con Fed. Spec. L-T-790B Type II per uso di laboratorio. Resistono alla maggior parte dei reagenti da laboratorio, garantiscono un uso prolungato, non invecchiano e non si ossidano, sono atossici e quindi non interferiscono nelle analisi. Possiedono una flessibilità 10 volte maggiore della gomma, si piegano facilmente semplificando gli assemblaggi tra le apparecchiature. Particolarmente indicati per l'uso con pompe peristaltiche per la costanza della portata e la durata. La perfetta trasparenza permette il controllo del flusso dei liquidi in ogni punto. Flessibili fino a -28,8 °C, fragili a -50 °C. Resistenza al riscaldamento a secco fino a 70 °C. Durezza Durometro Shore A, 55.

Tygon R-3603, per vuoto

Tubo trasparente a pareti ultraspesse, resiste al vuoto fino a 68,8 cm Hg a 60 °C. **Chimicamente inerte**, può essere usato in atmosfera corrosiva e, per la sua bassa tensione di vapore (3x10⁻² mm Hg a 140 °C, 1x10⁻⁷ mm Hg a 21 °C), non influenza i risultati analitici se impiegato a contatto con gas o vapori tossici. **Adatto per l'uso di manometri e per pompe da vuoto** sulle quali non si ostruisce per rigonfiamento se l'olio della pompa dovesse penetrarvi per ritorno di flusso.

Ø interno mm	Ø esterno mm	Lunghezza mm	Spessore mm	Pz/CF	Codice
6,4	15,9	15000	4,8	1	289202080
9,5	22,2	15000	6,4	1	289202087
12,7	28,6	15000	8	1	289202088



22LK02AB

Tygon R-1000

Tubo per laboratorio estremamente flessibile anche a basse temperature (-71 °C). Soffice e trasparente, è **adatto per pompe peristaltiche**. Facilmente ripiegabile, per angoli e strumenti. Durata maggiore rispetto ai tubi in silicone, resistenza chimica migliore del tubo in lattice. Parete interna liscia per un'agevole pulizia. In accordo FDA per l'uso con alimenti.

Ø interno mm	Ø esterno mm	Lunghezza mm	Spessore mm	Pz/CF	Codice
1,6	4,8	15000	1,6	1	289202142
3,2	6,4	15000	1,6	1	289202143
4,8	8	15000	1,6	1	289202144
6,4	9,6	15000	1,6	1	289202146
8	11,1	15000	1,6	1	289202147



22LK02AC

Tygon B-44-4AX, per alimenti, latte e latticini

Sicuro e non tossico, **corrisponde alle norme FDA** previste per i materiali che vengono a **contatto con prodotti commestibili**. Inoltre soddisfa le norme 3-A Pladtics Standards per l'uso con latte e latticini. Per sistemi di riempimento e trasferimento di prodotti dolciari, frutta, gelatine, burro, ecc.

La struttura interna liscia, non porosa, non trattiene particolati e non favorisce la crescita batterica. Per le sue prestazioni affidabili in innumerevoli applicazioni di riempimento, drenaggio, trasferimento e lavorazione. La sua struttura interna liscia e non porosa impedisce che si depositino particelle e favorisce un percorso igienico del liquido, riducendo al minimo il potenziale di crescita batterica. Offre un'eccellente resistenza ai detergenti alcalini grezzi e non è danneggiato dai disinfettanti comunemente usati. La scelta delle materie prime garantisce una cristallina trasparenza e un'assenza di sapore. Leggeri e flessibili riducono di 1/3 la lunghezza del tubo da usare, facilitano l'installazione, diminuendo i tempi di lavoro, al contrario dei tubi rigidi in vetro o acciaio inox. Temperatura massima consigliata: 74 °C. Durezza (Shore A, 15.s): 65.

Ø interno mm	Ø esterno mm	Lunghezza mm	Spessore mm	Pz/CF	Codice
3,2	6,4	15000	1,6	1	289202812
6,4	9,6	15000	1,6	1	289202813
9,5	12,7	15000	1,6	1	289202820
12,7	19,1	15000	3,2	1	289202828



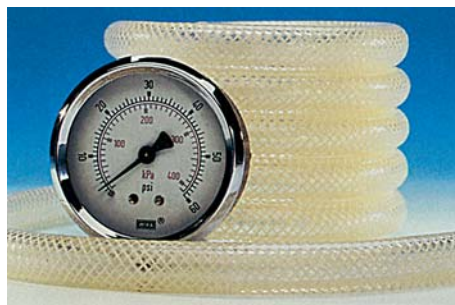
22LK02AD

Tygon B-44-4X I.B. (Inner Braided), per alimenti, latte e latticini

22LK02AE

La formulazione B-44-4X I.B. è prodotta anche con treccia di Dracon tessuta a tracciato romboidale entro le pareti del tubo. Adatto anche per linee pneumatiche a bassa e media pressione. La pressione di esercizio diventa 4 volte maggiore rispetto al B-44-4X convenzionale. Il tubo Tygon "treccia interna" mantiene tutti i vantaggi di trasparenza, levigatezza e flessibilità del tubo non protetto. Inoltre risponde alle stesse norme FDA a 3-A-PlasticStandards. La treccia interna elimina problemi di natura igienica come nel caso di tubazioni con treccia esterna.

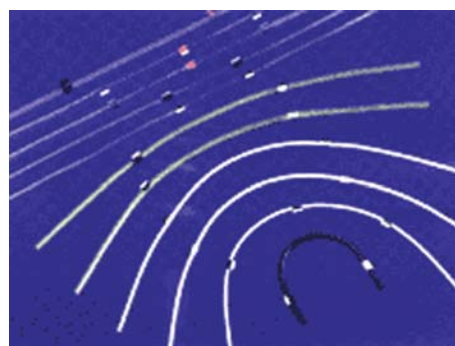
Ø interno mm	Ø esterno mm	Lunghezza mm	Spessore mm	Pz/CF	Codice
9,5	15,9	15000	3,2	1	289202132
12,7	19	15000	3,2	1	289202134
25,4	35	15000	4,8	1	289203263



Tygon autonalyser R-3607, con 2 stopper

22LK02AF

Ø interno mm	Lunghezza mm	Spessore mm	Color code	Pz/CF	Codice
0,19	400	0,9	arancio/rosso	12	289271001
0,25	400	0,9	arancio/blu	12	289271002
0,38	400	0,9	arancio/verde	12	289271003
0,44	400	0,9	verde/giallo	12	289271004
0,51	400	0,9	arancio/giallo	12	289271005
0,64	400	0,9	arancio/bianco	12	289271007
0,76	400	0,85	nero/nero	12	289271008
0,89	400	0,85	arancio/arancio	12	289271009
1,02	400	0,85	bianco/bianco	12	289271011
1,14	400	0,85	rosso/rosso	12	289271013
1,3	400	0,85	grigio/grigio	12	289271015
1,42	400	0,85	giallo/giallo	12	289271016
1,52	400	0,85	giallo/blu	12	289271017
1,65	400	0,85	blu/blu	12	289271018
1,85	400	0,85	verde/verde	12	289271020
2,06	400	0,85	violetto/violet	12	289271021
2,29	400	0,85	violetto/nero	12	289271022
2,54	400	0,85	violetto/aranci	12	289271023
2,79	400	0,85	violetto/bianco	12	289271024



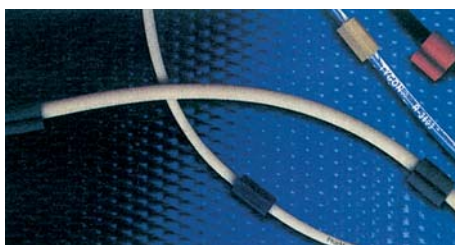
Il tubo ideale per l'elevata durata e la **buona resistenza agli acidi e agli alcali**, per applicazioni dove è particolarmente importante l'esatto diametro interno.

Incolore e trasparente. Color-code indica il colore degli stopper (distanza stopper 150 mm).

PharMed, con 2 stopper

22LK02AG

Ø interno mm	Lunghezza mm	Spessore mm	Color code	Pz/CF	Codice
0,25	400	0,9	arancio/blu	6	289271171
0,38	400	0,9	arancio/verde	6	289271172
0,51	400	0,9	arancio/giallo	6	289271156
0,64	400	0,9	arancio/bianco	6	289271157
0,76	400	0,85	nero/nero	6	289271158
0,89	400	0,85	arancio/arancio	6	289271159
1,02	400	0,85	bianco/bianco	6	289271160
1,14	400	0,85	rosso/rosso	6	289271161
1,3	400	0,85	grigio/grigio	6	289271162
1,42	400	0,85	giallo/giallo	6	289271163
1,52	400	0,85	giallo/blu	6	289271164
1,65	400	0,85	blu/blu	6	289271165
1,85	400	0,85	verde/verde	6	289271166
2,06	400	0,85	violetto/violet	6	289271167
2,29	400	0,85	violetto/nero	6	289271168
2,54	400	0,85	violetto/aranci	6	289271169
2,79	400	0,85	violetto/bianco	6	289271170



Il tubo ideale per applicazioni in campo medicale, in laboratorio e nell'ambito della ricerca.

Resistente alla compressione, non tossico e biocompatibile.

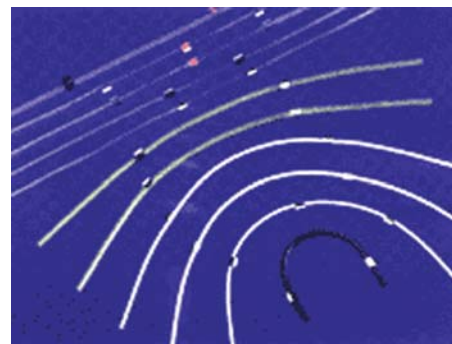
Sterilizzabile. Color-code indica il colore degli stopper (distanza stopper 150 mm).

Conforme alla normativa USP, Classe VI e FDA per uso nel campo agroalimentare.

Tygon 3350, silicone al platino, con 2 stopper

22LK02AH

Ø interno mm	Lunghezza mm	Spessore mm	Color code	Pz/CF	Codice
0,51	400	0,9	arancio/giallo	6	289271175
0,64	400	0,9	arancio/bianco	6	289271176
0,76	400	0,85	nero/nero	6	289271177
0,89	400	0,85	arancio/arancio	6	289271178
1,02	400	0,85	bianco/bianco	6	289271179
1,14	400	0,85	rosso/rosso	6	289271180
1,3	400	0,85	grigio/grigio	6	289271181
1,42	400	0,85	giallo/giallo	6	289271182
1,52	400	0,85	giallo/blu	6	289271183
1,65	400	0,85	blu/blu	6	289271184
1,85	400	0,85	verde/verde	6	289271185
2,06	400	0,85	violetto/violet	6	289271186
2,29	400	0,85	violetto/nero	6	289271187
2,54	400	0,85	violetto/aranci	6	289271188
2,79	400	0,85	violetto/bianco	6	289271189

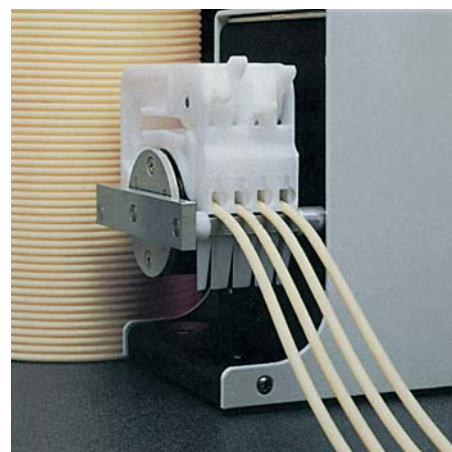


Il tubo ideale per applicazioni ove occorre elevata purezza, in campo medicale, in laboratorio e nell'ambito della ricerca. Molto flessibile ed elastico. Sterilizzabile. Color-code indica il colore degli stopper (distanza stopper 150 mm). Conforme alla normativa USP, Classe VI e FDA.

PharMed

Ideale per colture cellulari, tissutali, fermentazione, sintesi, separazione, purificazione e processi di controllo. Non citotossico, non emolitico. Secondo U.S. Pharmacopeia Class VI, FDA per il contatto diretto con alimenti (21 CFR 177.26600) e NSF per utensili in campo alimentare. Alta resistenza, durata 390 volte superiore ai tubi in silicone con pompe peristaltiche. Coefficiente di permeabilità 60 volte minore, rispetto ai tubi in silicone, sia in prove con ossigeno che con azoto e anidride carbonica. Opaco, protegge i fluidi sensibili alla luce ultravioletta. Può essere saldato a caldo, legato e formato. Resiste all'attacco di perossidi, ipoclorito, ozono, acidi, alcali ed olii animali e vegetali. Autoclavabile. Durezza Shore A, 64.

Ø interno mm	Ø esterno mm	Lunghezza mm	Pz/CF	Codice
0,51	3,7	7,6	1	289202530
0,8	4	7,6	1	289202531
1,6	4,8	7,6	1	289202532
3,2	6,4	7,6	1	289202533
4,8	7,9	7,6	1	289202534
6,4	9,5	7,6	1	289202535
6,4	12,7	7,6	1	289202536
7,9	11	7,6	1	289202537
9,5	15,8	7,6	1	289202538
12,7	19	7,6	1	289202539
15,8	22	7,6	1	289202540



Tygon 3350, in silicone al platino

22LK02AL

Studiata per applicazioni ad elevata purezza, la superficie interna ultrasliscia del tubo Tygon® in silicone per applicazioni sanitarie è in grado di ridurre il rischio di microscopici depositi batterici durante il trasferimento di liquidi sensibili. Le analisi, compiute in laboratorio, della superficie interna del tubo formulazione 3350 in silicone per applicazioni sanitarie dimostrano che è tre volte più liscia di altri tubi in silicone messi a confronto. Inoltre, questo passaggio più fluido del liquido facilita la pulizia e la sterilizzazione del sistema completo.

Conforme alle normative FDA e USP classe VI. Flessibile in un ampio range di temperature. Temperatura massima di esercizio + 200°C, minima di esercizio -60°C. Biocompatibile; catalizzato al platino. Rischi nulli di residui di perossidi. Bassa comprimibilità. Inodore e non rilascia sostanze contaminanti. Sterilizzabile in autoclave, con gas o irraggiamento gamma.

Ø interno mm	Ø esterno mm	Lunghezza mm	Spessore mm	Pz/CF	Codice
2	4	15000	1	1	289202702
6	9	15000	1,5	1	289202704
8	12	15000	2	1	289202706
10	14	15000	2	1	289202707
12	16	15000	2	1	289202708
18	24	15000	3	1	289202709

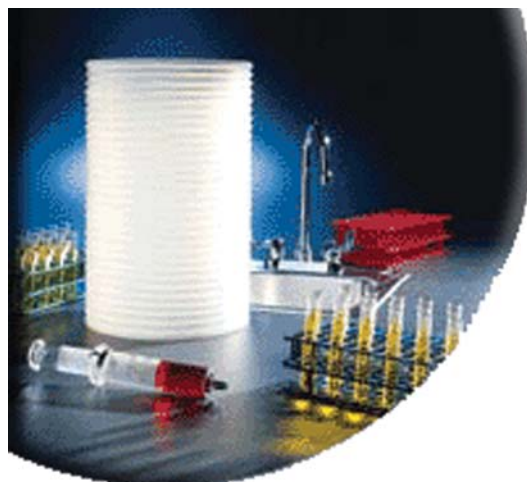


Versilic

22LK02AM

Tubo in silicone, traslucido e con un elevato livello di purezza. Conforme alla Farmacopea Europea (Seconda Edizione), alle **normative USP XXIII Class VI e FDA/BGA e alle direttive CEE sulle analisi alimentari**. Antiaderente e idrofobo, può essere utilizzato nei laboratori, nelle farmacie nei settori dell'elettronica e della medicina. Densità: 1,16. Durezza Shore A: 60. Allungamento massimo %: >300. Temperatura °C: -60...+220.

Ø interno mm	Ø esterno mm	Lunghezza mm	Spessore mm	Pz/CF	Codice
1	3	10000	1	1	289203120
2	4	10000	1	1	289203121
3	5	10000	1	1	289203122
4	8	10000	2	1	289203123
5	8	10000	1,5	1	289203124
6	12	10000	3	1	289203125
7	10	10000	1,5	1	289203126
8	16	10000	4	1	289203127
10	14	10000	2	1	289203128
12	17	10000	2,5	1	289203129
15	21	10000	3	1	289203130
18	24	10000	3	1	289203131
20	27	10000	3,5	1	289203132



Versilic, al platino

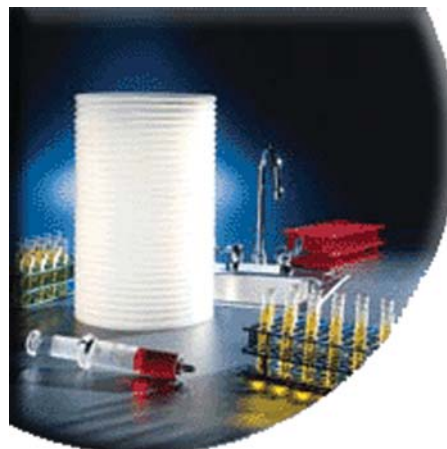
In silicone sinterizzato al platino

22LK02AN

Di grado alimentare secondo le norme FDA. Superficie interna particolarmente liscia. Antiaderente, ideale per valvole a pinza.

- Temperatura di lavoro: - 50...+ 200°C
- Durezza: 60 (Shore A, 15 sec.)
- Densità: 1,19

Ø interno mm	Ø esterno mm	Lunghezza mm	Spessore mm	Pz/CF	Codice
2,0	4,0	25000	1,0	1	289203160
3,0	5,0	25000	1,0	1	289203161
4,0	6,0	25000	1,0	1	289203162
5,0	8,0	25000	1,5	1	289203163
6,0	10,0	25000	2,0	1	289203164
7,0	10,0	25000	1,5	1	289203165
8,0	12,0	25000	2,0	1	289203166
10,0	14,0	25000	2,0	1	289203167
12,0	17,0	25000	2,5	1	289203168
15,0	21,0	25000	3,0	1	289203169



Tygon F-4040-A, per carburanti e lubrificanti

22LK02AO

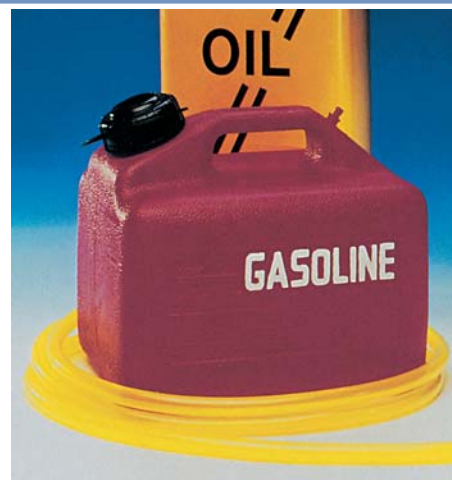
Studiato specificatamente per la maggior parte dei carburanti e dei lubrificanti industriali, il Tygon® formulazione F-4040-A resiste al rigonfiamento e all'indurimento causati dai liquidi a base di idrocarburi. Ciò riduce considerevolmente il rischio di guasti dovuti a rotture e perdite dai tubi.

È di colore giallo traslucido per essere meglio identificato e per consentire il monitoraggio del flusso. È usato di routine per trasportare benzina, cherosene, olii da riscaldamento, composti da taglio e refrigeranti a base di glicole. La sua estraibilità minima preserva da adulterazioni il liquido o il vapore durante il trasferimento.

Resistente all'ozono e alla luce UV.

Non usare con cibi, bevande o medicinali.

Ø interno mm	Ø esterno mm	Lunghezza mm	Spessore mm	Pz/CF	Codice
3,2	6,4	15000	1,6	1	289202505
6,4	9,5	15000	1,6	1	289202513
8,0	11,2	15000	1,6	1	289201023
9,5	12,7	15000	1,6	1	289202520



Tygoprene XL-60

22LK02AQ

- Eccezionale resistenza chimica a molti liquidi, tra cui acidi e basi
- Ottima alternativa al silicone. Dura molto di più in pompa peristaltica
- Buona resistenza all'ozono, all'ossigeno e alla luce solare
- Conforme ai criteri FDA e NSF 51, non infiammabile sec. UL 94HB

Temperatura di lavoro: - 66° + 121°C
 Durezza:60 (Shore A, 15 sec.)
 Densità:0,90

Ø interno mm	Ø esterno mm	Lunghezza mm	Spessore mm	Pz/CF	Codice
1,60	4,80	15000	1,60	1	289203180
3,20	6,40	15000	1,60	1	289203181
4,80	8,00	15000	1,60	1	289203182
6,40	9,60	15000	1,60	1	289203183
8,00	11,20	15000	1,60	1	289203184
9,50	12,70	15000	1,60	1	289203185
12,70	19,10	15000	3,20	1	289203186
15,90	22,30	15000	3,20	1	289203187



Iso-Versinic

22LK02AR

Ad elevata resistenza chimica

Di colore nero, costituito al 100% da fluor elastomeri.

Caratterizzato da una resistenza chimica particolarmente elevata nei confronti di acidi forti, ossidanti, solventi aromatici e clorurati e alcoli. Resistente all'ozono e alle radiazioni, è raccomandato soprattutto per il trasferimento di liquidi corrosivi anche a temperature particolarmente elevate.

Densità: 1,9. Durezza (Shore A): fino al Ø interno x Ø esterno mm 4 x 6 = 60; dal Ø interno x Ø esterno mm 4 x 8 = 80. Temperatura d'esercizio: -20...+200°C.

Ø interno mm	Ø esterno mm	Lunghezza mm	Spessore mm	Pz/CF	Codice
1	3	5000	1	1	289203140
2	4	5000	1	1	289203141
3	5	5000	1	1	289203142
4	6	5000	1	1	289203143
4	8	5000	2	1	289203139
5	8	5000	1,5	1	289203144
6	12	5000	3	1	289203145
7	10	5000	1,5	1	289203146
8	12	5000	2	1	289203147
10	14	5000	2	1	289203148
12	17	5000	2,5	1	289203149
15	21	5000	3	1	289203150
18	24	5000	3	1	289203151



Tygon LFL

22LK02AS

Maggior durata rispetto agli altri tubi Tygon. Resistenza agli agenti chimici. Conforme alle norme Class VI USP. Non subisce cambiamenti nel tempo. Tygon LFL, grazie alla sua sicurezza e alla sua flessibilità, può essere utilizzato a lungo con le pompe peristaltiche. Le caratteristiche di non invecchiamento e di resistenza ai prodotti chimici ne consentono l'utilizzo in svariate applicazioni. Sicuro e atossico, in accordo con FDA e con le normative Class VI USP può essere utilizzato in analisi alimentari e farmaceutiche.

Non può essere utilizzato con sangue e tessuti biologici.

Ø interno mm	Ø esterno mm	Lunghezza mm	Spessore mm	Pz/CF	Codice
1,6	4,8	7500	1,6	1	289202835
3,2	6,4	7500	1,6	1	289202837
4,8	7,9	7500	1,6	1	289202839
6,4	9,5	7500	1,6	1	289202841
6,4	12,7	7500	3,2	1	289202843
7,9	11	7500	1,6	1	289202845
9,5	15,8	7500	3,2	1	289202847
12,7	19	7500	3,2	1	289202849
19	31,8	3000	6,4*	1	289202851
25,4	34,9	3000	4,8*	1	289202853



Tygon 2001

22LK02AT

Assolutamente privo di plastificanti. Ottima resistenza chimica (adatto anche a detersivi e inchiostri). Idoneo all'utilizzo in pompa peristaltica. Conforme ai criteri FDA per il contatto con alimenti. Temperatura di lavoro: -78°...+57°C. Durezza: 69 (Shore A, 15 sec). Densità: 0,88.

Ø interno mm	Ø esterno mm	Lunghezza mm	Spessore mm	Pz/CF	Codice
1,6	4,8	15000	1,6	1	289202940
3,2	6,4	15000	1,6	1	289202941
4,8	8	15000	1,6	1	289202942
6,4	9,6	15000	1,6	1	289202943
9,5	12,7	15000	1,6	1	289202944
12,7	19,1	15000	3,2	1	289202945
15,9	22,3	15000	3,2	1	289202946
19	25,4	15000	3,2	1	289202947



Norprene A-60-G

22LK02AU

Maggiore resistenza agli agenti atmosferici, agli stress da piegamento e all'abrasione. Ampio intervallo di temperatura. Bassa permeabilità ai gas rispetto ai normali tubi in gomma. Non si consuma e non si rompe anche dopo anni di esposizione al calore e all'ozono, garantendo un utilizzo prolungato in una vasta gamma d'applicazioni, quali l'isolamento di un cavo o se utilizzato come guarnizione o come manicotto resistente all'abrasione. Specificatamente ideato per assicurare un'elevata affidabilità e un'alta resistenza, Norprene sopporta temperature da -60 a +135°C, consentendo quindi di utilizzare un unico materiale in presenza di temperature molto diverse. Può essere unito senza l'uso di fittings ed è caratterizzato da un'eccellente resistenza ai liquidi inorganici (acidi e basi). Grazie alla sua resistenza alla flessione e alte temperature, Norprene dura più a lungo e supera in rendimento tutti gli altri tubi nelle applicazioni con pompe da vuoto e peristaltiche.

Ø interno mm	Ø esterno mm	Lunghezza mm	Spessore mm	Pz/CF	Codice
1,6	4,8	15000	1,6	1	289202880
3,2	6,4	15000	1,6	1	289202882
3,2	12,7	15000	3,2	1	289202884
4,8	8	15000	1,6	1	289202886
4,8	9,5	15000	2,4	1	289202888
6,4	9,6	15000	1,6	1	289202890
6,4	11,1	15000	2,4	1	289202892
6,4	15,9	15000	2,4	1	289202894
8	11,1	15000	1,6	1	289202896
8	12,7	15000	2,4	1	289202898



GSR, in gomma, da vuoto e per trasporto

22LK02AV

In gomma naturale rossa, è caratterizzato da un ottimo livello qualitativo ed è conforme alle normative FDA/BGA. Presenta un basso livello di permeabilità ai gas, un'elevata flessibilità, una notevole forza tensile e un'alta resistenza all'abrasione. Disponibili due modelli, Transfer e per vuoto, caratterizzati da spessori differenti della parete. Densità: 1,13. Durezza Shore A: 45± 5. Allungamento massimo %: >400.

Modello	Ø interno mm	Ø esterno mm	Lunghezza mm	Spessore mm	Pz/CF	Codice
GSR Transfer	2	4	10000	1	1	289203100
GSR Transfer	4	6	10000	1	1	289203101
GSR Transfer	6	10	10000	2	1	289203102
GSR Transfer	8	12	10000	2	1	289203103
GSR Transfer	10	14	10000	2	1	289203104
GSR Transfer	12	18	10000	3	1	289203105
GSR Transfer	16	22	10000	3	1	289203106
GSR Per vuoto	4	14	10000	5	1	289203110
GSR Per vuoto	5	15	10000	5	1	289203111
GSR Per vuoto	6	18	10000	6	1	289203112
GSR Per vuoto	8	20	10000	7	1	289203113
GSR Per vuoto	10	30	10000	10	1	289203114
GSR Per vuoto	15	35	10000	10	1	289203115
GSR Per vuoto	20	45	10000	12,5	1	289203116



Tygon SE-200, inerte

Trasparenti per una facile visualizzazione del flusso. Miglior flessibilità rispetto ai tipici tubi rigidi in fluoropolimeri. Chimicamente resistenti e inerti. Pareti interne non contaminanti. Mantenendo invariati flessibilità, trasparenza del vetro e raggio di curvatura, caratteristiche per le quali i tubi Tygon sono famosi, SE-200 può essere utilizzato in numerose applicazioni, per le quali i tubi flessibili del passato non erano idonei. Le pareti interne in FEP rappresentano la soluzione più innovativa in grado di assicurare un'ottima resistenza chimica che consente di utilizzare i tubi con un'ampia gamma di liquidi, da corrosivi a solventi tipo metiletilchetone. Inoltre non contaminano i fluidi che vi vengono trasferiti che, non assumendo odori o gusti particolari, possono essere utilizzati a scopi alimentari. SE-200 risponde pienamente ai requisiti della FDA per applicazioni alimentari e della USP classe VI per biocompatibilità e unisce a tutti i vantaggi dei tubi Tygon, caratterizzati dalla inerzia dei fluoropolimeri, una migliore prestazione in molte applicazioni nel settore industriale.

Ø interno mm	Ø esterno mm	Lunghezza mm	Spessore mm	Pz/CF	Codice
1,6	3,2	15000	0,8	1	289202860
3,2	6,4	15000	1,6	1	289202862
4,8	8	15000	1,6	1	289202864
6,4	9,6	15000	1,6	1	289202866
9,5	14,3	15000	2,4	1	289202868
12,7	19	15000	3,2	1	289202870



22LK02AZ

Chemfluor PTFE

Tubo completamente in fluoropolimero fluorinato. Bianco opaco, o quasi trasparente. Alto livello di rigidità. Maggior temperatura di lavoro rispetto agli altri tubi in fluoropolimero (fino a 287°C).

Ø interno mm	Ø esterno mm	Lunghezza mm	Spessore mm	Pz/CF	Codice
1,6	3,2	15000	0,8	1	289203030
2,0	3,0	15000	0,50	1	289203040
2,0	4,0	15000	1,00	1	289203041
3,0	5,0	15000	1,00	1	289203042
3,2	6,4	15000	1,6	1	289203032
4,0	5,0	15000	0,50	1	289203038
4,0	5,0	15000	1,00	1	289203039
4,0	6,4	15000	1,6	1	289203033
4,8	6,4	15000	0,8	1	289203034
5,0	7,0	15000	1,00	1	289203043
6,0	7,0	15000	0,50	1	289203044
6,0	8,0	15000	1,00	1	289203045
6,4	9,5	15000	1,6	1	289203046
8,0	10,0	15000	1,00	1	289203047
9,5	12,7	15000	1,6	1	289203036
10,0	12,0	15000	1,00	1	289203048
12,0	14,0	15000	1,00	1	289203049



22LK02BA

La particolare attenzione nella scelta della resina, delle dimensioni, della temperatura e della pressione, ha consentito di produrre dei tubi levigati, non porosi e dimensionalmente stabili. In PTFE, Chemfluor è caratterizzato dalla temperatura di lavoro più alta rispetto agli altri tubi in commercio. È particolarmente utilizzato come tubo di pressione in tutte le applicazioni chimiche più comuni, come l'erogazione di gas, il monitoraggio di gas tossici, oli minerali, pitture, vernici e colle. Il tubo Chemfluor è utilizzato anche in numerose applicazioni nei mercati automobilistico ed elettrico.

Chemfluor FEP

Il tubo Chemfluor FEP (propilene etilenico fluorinato) a basso peso molecolare, termoplastico e chimicamente inerte.

- Eccellenti proprietà fisiche ed elettriche
- Superiore resistenza chimica
- Ampio intervallo di temperatura (da -73 °C a + 204 °C)

Ø interno mm	Ø esterno mm	Lunghezza mm	Spessore mm	Peso g/m	Pz/CF	Codice
2,00	3,00	15000	0,50	8,5	1	289203052
2,00	4,00	15000	1,00	20,4	1	289203053
3,00	5,00	15000	1,00	27,3	1	289203054
4,00	5,00	15000	0,50	15,3	1	289203055
4,00	6,00	15000	1,00	34,1	1	289203056
5,00	7,00	15000	1,00	40,9	1	289203057
6,00	7,00	15000	0,50	22,1	1	289203058
6,00	8,00	15000	1,00	47,7	1	289203059
7,00	9,00	15000	1,00	54,5	1	289203060
8,00	10,00	15000	1,00	61,3	1	289203061
10,00	12,00	15000	1,00	75,0	1	289203062
12,00	14,00	15000	1,00	88,6	1	289203063



22LK02BB

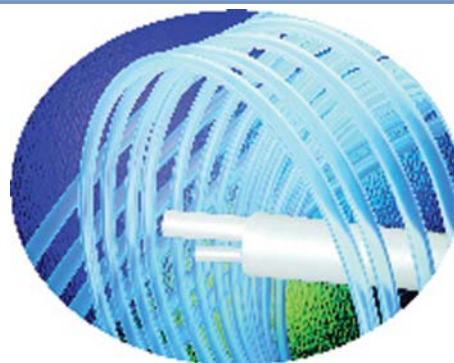
Chemfluor PFA

22LK02BC

Alto livello di purezza. Eccellente resistenza chimica e alla rotture da stress. Maggiore resistenza meccanica e alle alte temperature rispetto ai normali tubi in PTFE.

In resina PFA (PerFluoroAlkoxy), Chemfluor PFA è particolarmente utilizzato nei semiconduttori, nei laboratori, nelle industrie di analisi ambientale e farmaceutiche, dove i prodotti chimici ultrapuri (acqua compressa) necessitano di un preciso controllo.

Ø interno mm	Ø esterno mm	Lunghezza mm	Spessore mm	Pz/CF	Codice
2	3	15000	0,5	1	289220310
2	4	15000	1,0	1	289220311
3	6	15000	1,5	1	289220312
4	6	15000	1,0	1	289220313
5	8	15000	1,5	1	289220314
6	8	15000	1,0	1	289220315
8	10	15000	1,0	1	289220316
9	12	15000	1,5	1	289220317
10	12	15000	1,0	1	289220318
12	14	15000	1,0	1	289220319



Tygon R-3400, U.V. resistente

22LK02BD

Di colore nero resiste alla luce solare, ai raggi UV, all'ozono, alle abrasioni e ha una minore tendenza a deformarsi, agli agenti atmosferici e quindi ideale per molte applicazioni all'esterno.

Il tubo Tygon R-3400 unisce flessibilità e pieghevolezza a una vasta resistenza chimica, anche in presenza di acidi concentrati. Ideale per qualsiasi impianto chimico temporaneo o permanente, la sua flessibilità lo rende rapido e facile da usare.

Adatto per unità di riempimento di acidi e basi, trasporto di adesivi semisolidi, fertilizzanti e pesticidi. Non usare con cibi, bevande o medicinali.

Ø interno mm	Ø esterno mm	Lunghezza mm	Spessore mm	Pz/CF	Codice
3,2	6,4	15000	1,6	1	289202105
6,4	9,5	15000	1,6	1	289202113
9,5	12,7	15000	1,6	1	289202120



Accessori per Tubi

Rivelatore di flusso a turbina

22LK99ZA

In SAN (stirene acrilico nitrile)

Fornisce un'indicazione ottica precisa della velocità di flusso dei liquidi o gas che lo attraversano. L'elica incomincia a roteare ad un flusso di circa 150 ml/minuto di acqua, la velocità di rotazione è proporzionale alla portata.

L'indicazione di flusso funziona in ogni direzione ed in qualsiasi posizione.

E' principalmente indicato per liquidi a temperatura ambiente ed aiuta a ridurre considerevolmente il consumo di acqua. La sua compattezza permette l'uso anche in spazi ridotti. Sui raccordi possono essere applicati i tubi con diametro interno da mm 6 a 11. Da evitare l'uso con liquidi corrosivi. Pressione massima di esercizio 2 bar.

Temperatura massima d'esercizio 30°C. Lunghezza totale con raccordi mm 88, altezza mm 40, spessore mm 15.

Color code	Pz/CF	Codice
rosso	1	286700537
blu	1	286700536
nero	1	286700535



Rivelatore di flusso a pallina

22LK99ZB

In materiale plastico, perfettamente trasparente, con pallina rossa che ruotando, visualizza il flusso di gas o del liquido. Raccordi a portagomma per tubi con diametro da mm 6,5 a mm 10. Lunghezza mm 102, diametro corpo mm 57.

Codice

286700538



Valvola per vuoto

22LK99ZC

Valvola d'arresto per vuoto, in polipropilene. Impedisce il reflusso dell'acqua in caso di diminuzione della pressione. Attacco conico per tubi con diametro mm 8 - 9 - 10.

Codice

286700540

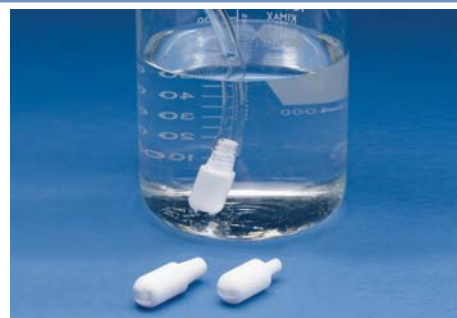


Pescante per tubi

22LK99ZD

In PTFE. Evita l'aderenza del tubo pescante sulla parete del contenitore e lo tiene immerso sul fondo. Ideale con pompe e dosatori aspiranti, l'estremità leggermente svasata facilita l'inserimento del tubo. Resiste ai solventi, autoclavabile

per Ø mm	Pz/CF	Codice
5,5...6,2	1	286700555
8...10	1	286700556



Tagliatubi

22LP01AD

Coltello tagliatubi con impugnatura in materiale plastico con doppia lama in Widia, particolarmente indicato per tubi in gomma, sughero, vetro, ecc. La lama può essere sostituita.

Modello	Lunghezza mm	Pz/CF	Codice
Tagliatubi	190	1	284602920
Lama di ricambio	-	1	284602922



Raccordi ad innesto rapido

22LK99ZF

In ottone cromato. Innesto e rimozione semplice ed immediata: premendo si blocca e schiacciando la piastrina si stacca. Estremità leggermente coniche con anelli di strozzatura per fissaggio tubi di gomma. Si possono utilizzare fino ad una temperatura di 82°C, pressione di 255 psi e fino a 30um di vuoto di Hg. Ideali per liquidi, collegamento di gas nella strumentazione medica ed nelle applicazioni industriali in generale.

Modello	Capacità µl	Divisione µl	Pz/CF	Codice
Raccordo Maschio			1	284602935
Raccordo Femmina			1	284602936
Raccordo Maschio			1	284602937
Raccordo Femmina			1	284602938

A
B
C
D
E
F
G
I
L
M
N
O
P
R
S
T
U
V